


تحديث نظام الإدخال والإخراج الأساسي (BIOS)

قد يتطلب نظام الإدخال والإخراج الأساسي (BIOS) تحديثاً في حالة توفر أي تحديث أو عند إعادة تركيب لوحة النظام. لتحديث نظام الإدخال والإخراج الأساسي (BIOS):

1 ابدأ تشغيل الكمبيوتر.

2 انتقل إلى support.dell.com/support/downloads.

3 حدد موقع ملف تحديث نظام BIOS المخصص للكمبيوتر:

 **ملاحظة:** يوجد رمز الخدمة الخاص بالكمبيوتر في مجموعة رموز التعريف أسفل شارة النظام في الجزء الخلفي من الكمبيوتر. للحصول على المزيد من المعلومات حول موقع رمز الخدمة، راجع *Quick Start Guide* (دليل البدء السريع) المُرسَل مع الكمبيوتر.

إذا كان لديك رمز الخدمة أو كود الخدمة السريعة الخاص بالكمبيوتر لديك:

a أدخل رمز الخدمة أو كود الخدمة السريعة الخاص بالكمبيوتر في حقل **Service Tag or Express Service Code** (رمز الخدمة أو كود الخدمة السريعة).

b انقر فوق إرسال وانتقل إلى خطوة 4.

إذا لم يكن لديك رمز الخدمة أو كود الخدمة السريعة الخاص بالكمبيوتر لديك:

a اختر أحد الخيارات التالية:

- اكتشف رمز الخدمة تلقائياً
- الاختيار من قائمة **My Products** (منتجاتي) و**Services List** (قائمة الخدمات)
- الاختيار من قائمة منتجات **Dell**

b انقر فوق **Continue** (متابعة) واتبع الإرشادات الظاهرة على الشاشة.

4 تظهر قائمة بالنتائج على الشاشة. انقر فوق **BIOS** (نظام الإدخال والإخراج الأساسي).

5 انقر فوق **Download File** (تنزيل ملف) لتنزيل أحدث ملف لنظام الإدخال والإخراج الأساسي (BIOS).

6 في نافذة **Please select your download method** (يرجى تحديد طريقة التنزيل) أدناه، انقر فوق **For Single File Download via Browser** (لتنزيل ملف واحد عبر المستعرض)، ثم انقر فوق **Download Now** (تنزيل الآن).

تظهر نافذة **File Download** (تنزيل الملف).

7 في نافذة **Save As** (حفظ باسم)، حدد مكاناً مناسباً لتنزيل الملف على الكمبيوتر.

8 في حالة ظهور نافذة **Download Complete** (تم التنزيل)، انقر فوق **Close** (إغلاق).

9 انتقل إلى المجلد الذي قمت بتنزيل ملف تحديث نظام BIOS فيه.

10 انقر نقرًا مزدوجًا فوق رمز ملف تحديث نظام BIOS واتبع الإرشادات التي تظهر على الشاشة.

أعد تركيب مسند راحة اليد

⚠ تحذير: قبل أن تبدأ العمل بداخل الكمبيوتر، يرجى قراءة معلومات الأمان المُرسلة مع جهاز الكمبيوتر واتبع الخطوات الواردة في "قبل أن تبدأ" على الصفحة 8. وبعد إنهاء العمل بداخل الكمبيوتر، اتبع الإرشادات الواردة في "بعد العمل داخل الكمبيوتر" على الصفحة 10. للحصول على معلومات إضافية حول أفضل ممارسات الأمان، راجع صفحة التوافق التنظيمي الرئيسية على العنوان dell.com/regulatory_compliance.

الإجراء

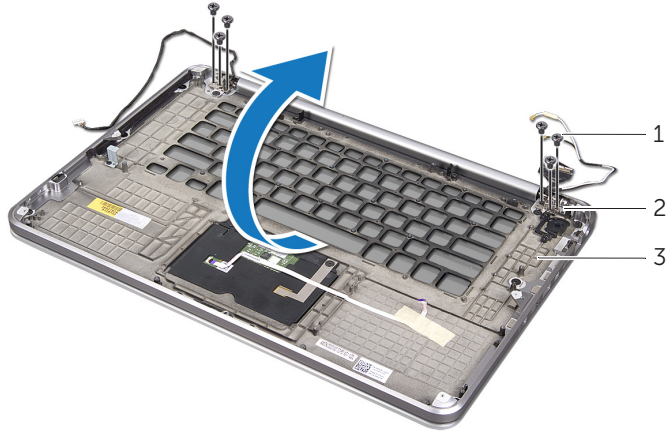
- 1 قم بتمرير الألسنة التي على مسند راحة اليد تحت مفاصل الشاشة، ثم قم بمحاذاة فتحات المسامير الموجودة على مسند راحة اليد مع فتحات المسامير الموجودة على مفاصل الشاشة.
- 2 أعد تركيب المسامير التي تثبت مسند راحة اليد بمفاصل الشاشة.
- 3 أغلق مسند راحة اليد.

المتطلبات اللاحقة

- 1 أعد تركيب لوحة المفاتيح. راجع "إعادة تركيب لوحة المفاتيح" على الصفحة 65.
- 2 أعد تركيب المنفذ الهوائي. راجع "أعد تركيب المنفذ الهوائي" على الصفحة 62.
- 3 خطوة 3 اتبع الإرشادات من خطوة 9 إلى "إعادة تركيب لوحة النظام" على الصفحة 57.
- 4 إعادة وضع لوحة الضوء المشير لحالة لبطارية. راجع "إعادة تركيب لوحة الضوء المشير لحالة البطارية" على الصفحة 52.
- 5 أعد تركيب مكبرات الصوت. راجع "إعادة وضع مكبرات الصوت" على الصفحة 49.
- 6 أعد تركيب لوحة الإدخال/الإخراج. راجع "إعادة تركيب لوحة الإدخال والإخراج" على الصفحة 46.
- 7 أعد تركيب وحدة امتصاص حرارة المعالج. راجع "إعادة تركيب وحدة امتصاص حرارة المعالج" على الصفحة 44.
- 8 أعد وضع المروحة. راجع "إعادة تركيب المروحة" على الصفحة 42.
- 9 أعد وضع البطارية الخلفية المصغرة. راجع "إعادة تركيب البطارية الخلفية المصغرة" على الصفحة 40.
- 10 خطوة 5 اتبع الإرشادات من خطوة 10 إلى "إعادة تركيب محرك الأقراص الضوئية" على الصفحة 33.
- 11 خطوة 4 اتبع الإرشادات من خطوة 6 إلى "إعادة تركيب محرك الأقراص الصلبة" على الصفحة 29.
- 12 أعد تركيب بطاقة mSATA. راجع "إعادة تركيب بطاقة mSATA" على الصفحة 37.
- 13 أعد وضع البطارية. راجع "إعادة وضع البطارية" على الصفحة 22.
- 14 خطوة 2 اتبع الإرشادات من خطوة 7 إلى "إعادة تركيب غطاء القاعدة" على الصفحة 14.

الإجراء

- 1 قم بإزالة المسامير التي تثبت مسند راحة اليد بمفاصل الشاشة.
- 2 افتح مسند راحة اليد بقدر المستطاع.

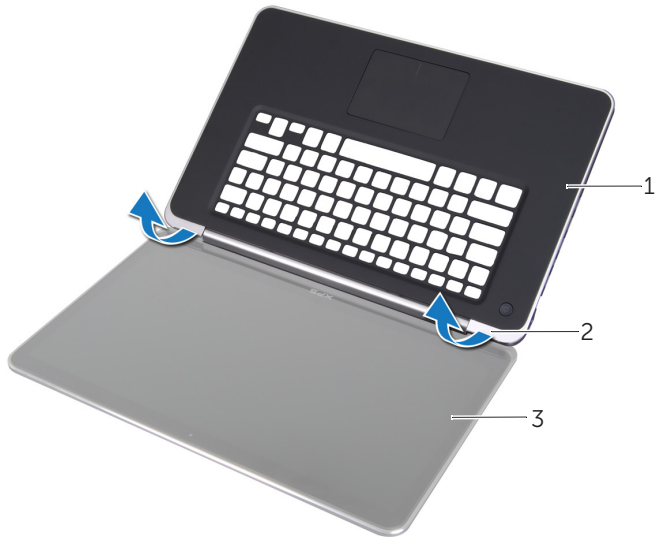


2 مفاصل الشاشة (2)

1 المسامير (6)

3 مسند راحة اليد

- 3 قم بتحريك مسند راحة اليد وإزالته من مفاصل الشاشة.



2 الألسنة (2)

1 شاشة العرض

3 مسند راحة اليد

⚠ تحذير: قبل أن تبدأ العمل بداخل الكمبيوتر، يرجى قراءة معلومات الأمان المُرسلة مع جهاز الكمبيوتر واتبع الخطوات الواردة في "قبل أن تبدأ" على الصفحة 8. وبعد إنهاء العمل بداخل الكمبيوتر، اتبع الإرشادات الواردة في "بعد العمل داخل الكمبيوتر" على الصفحة 10. للحصول على معلومات إضافية حول أفضل ممارسات الأمان، راجع صفحة التوافق التنظيمي الرئيسية على العنوان dell.com/regulatory_compliance.

المتطلبات الأساسية

- 1 اتبع الإرشادات من خطوة 1 إلى خطوة 7 في "إزالة غطاء القاعدة" على الصفحة 11.
- 2 أخرج البطارية. راجع "إخراج البطارية" على الصفحة 21.
- 3 قم بإزالة بطاقة mSATA. راجع "إزالة بطاقة mSATA" على الصفحة 36.
- 4 اتبع الإرشادات من خطوة 1 إلى خطوة 3 في "إزالة محرك الأقراص الصلبة" على الصفحة 27.
- 5 اتبع الإرشادات من خطوة 1 إلى خطوة 6 في "إزالة محرك الأقراص الضوئية" على الصفحة 30.
- 6 قم بإزالة البطارية الخلية المصغرة راجع "إزالة البطارية الخلية المصغرة" على الصفحة 38.
- 7 قم بإزالة المروحة. راجع "إزالة المروحة" على الصفحة 41.
- 8 قم بإزالة وحدة امتصاص حرارة المعالج. راجع "إزالة وحدة امتصاص حرارة المعالج" على الصفحة 43.
- 9 قم بإزالة لوحة الإدخال والإخراج. راجع "إزالة لوحة الإدخال والإخراج" على الصفحة 45.
- 10 قم بإزالة مكبرات الصوت. راجع "إزالة مكبرات الصوت" على الصفحة 47.
- 11 قم بإزالة لوحة الضوء المشير لحالة البطارية. راجع "إزالة لوحة الضوء المشير لحالة البطارية" على الصفحة 50.
- 12 اتبع الإرشادات من خطوة 1 إلى خطوة 8 في "إزالة لوحة النظام" على الصفحة 53.
- 13 قم بإزالة المنفذ الهوائي. راجع "إزالة المنفذ الهوائي" على الصفحة 59.
- 14 قم بإزالة لوحة المفاتيح. راجع "إزالة لوحة المفاتيح" على الصفحة 63.

⚠ تحذير: قبل أن تبدأ العمل بداخل الكمبيوتر، يرجى قراءة معلومات الأمان المُرسلة مع جهاز الكمبيوتر واتبع الخطوات الواردة في "قبل أن تبدأ" على الصفحة 8. وبعد إنهاء العمل بداخل الكمبيوتر، اتبع الإرشادات الواردة في "بعد العمل داخل الكمبيوتر" على الصفحة 10. للحصول على معلومات إضافية حول أفضل ممارسات الأمان، راجع صفحة التوافق التنظيمي الرئيسية على العنوان dell.com/regulatory_compliance.

الإجراء

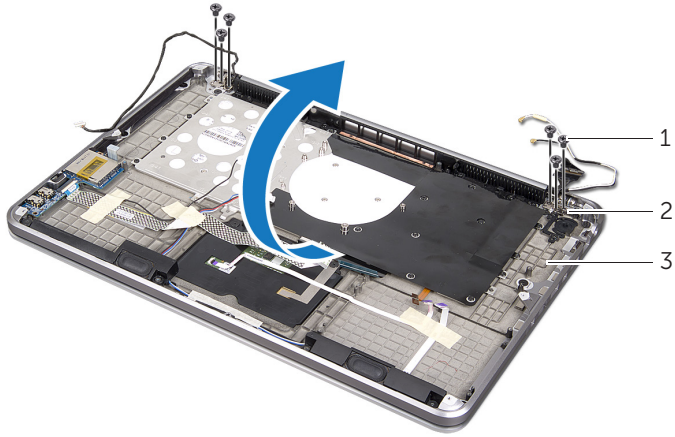
- 1 قم بتمرير الألسنة التي على مسند راحة اليد تحت مفاصل الشاشة، ثم قم بمحاذاة فتحات المسامير الموجودة على مسند راحة اليد مع فتحات المسامير الموجودة على مجموعة مسند راحة اليد مع فتحات المسامير الموجودة على مفاصل الشاشة.
- 2 أعد تركيب المسامير التي تثبت مجموعة مسند راحة اليد بمجموعة الشاشة.
- 3 أغلق مجموعة مسند راحة اليد.

المتطلبات اللاحقة

- 1 اتبع الإرشادات من خطوة 3 إلى خطوة 9 في "إعادة تركيب لوحة النظام" على الصفحة 57.
- 2 أعد تركيب وحدة امتصاص حرارة المعالج. راجع "إعادة تركيب وحدة امتصاص حرارة المعالج" على الصفحة 44.
- 3 أعد وضع المروحة. راجع "إعادة تركيب المروحة" على الصفحة 42.
- 4 أعد وضع البطارية الخلفية المصغرة. راجع "إعادة تركيب البطارية الخلفية المصغرة" على الصفحة 40.
- 5 اتبع الإرشادات من خطوة 5 إلى خطوة 10 في "إعادة تركيب محرك الأقراص الضوئية" على الصفحة 33.
- 6 اتبع الإرشادات من خطوة 4 إلى خطوة 6 في "إعادة تركيب محرك الأقراص الصلبة" على الصفحة 29.
- 7 أعد تركيب بطاقة mSATA. راجع "إعادة تركيب بطاقة mSATA" على الصفحة 37.
- 8 أعد وضع البطارية. راجع "إعادة وضع البطارية" على الصفحة 22.
- 9 اتبع الإرشادات من خطوة 2 إلى خطوة 7 في "إعادة تركيب غطاء القاعدة" على الصفحة 14.

الإجراء

- 1 قم بإزالة المسامير التي تثبت مفاصل الشاشة بمجموعة مسند راحة اليد.
- 2 افتح مجموعة مسند راحة اليد بقدر المستطاع.



2 مفاصل الشاشة (2)

1 المسامير (6)

3 مجموعة مسند راحة اليد

- 3 قم بتحريك الألسنة الموجودة على مجموعة مسند راحة اليد وإزالتها من مفاصل الشاشة.



2 الألسنة (2)

1 مجموعة مسند راحة اليد

3 شاشة العرض

⚠ تحذير: قبل أن تبدأ العمل بداخل الكمبيوتر، يرجى قراءة معلومات الأمان المُرسلة مع جهاز الكمبيوتر واتباع الخطوات الواردة في "قبل أن تبدأ" على الصفحة 8. وبعد إنهاء العمل بداخل الكمبيوتر، اتبع الإرشادات الواردة في "بعد العمل داخل الكمبيوتر" على الصفحة 10. للحصول على معلومات إضافية حول أفضل ممارسات الأمان، راجع صفحة التوافق التنظيمي الرئيسية على العنوان dell.com/regulatory_compliance.

المتطلبات الأساسية

- 1 اتبع الإرشادات من خطوة 1 إلى خطوة 7 في "إزالة غطاء القاعدة" على الصفحة 11.
- 2 أخرج البطارية. راجع "إخراج البطارية" على الصفحة 21.
- 3 قم بإزالة بطاقة mSATA. راجع "إزالة بطاقة mSATA" على الصفحة 36.
- 4 اتبع الإرشادات من خطوة 1 إلى خطوة 3 في "إزالة محرك الأقراص الصلبة" على الصفحة 27.
- 5 اتبع الإرشادات من خطوة 1 إلى خطوة 6 في "إزالة محرك الأقراص الضوئية" على الصفحة 30.
- 6 قم بإزالة البطارية الخلوية المصغرة. راجع "إزالة البطارية الخلوية المصغرة" على الصفحة 38.
- 7 قم بإزالة المروحة. راجع "إزالة المروحة" على الصفحة 41.
- 8 قم بإزالة وحدة امتصاص حرارة المعالج. راجع "إزالة وحدة امتصاص حرارة المعالج" على الصفحة 43.
- 9 اتبع الإرشادات من خطوة 1 إلى خطوة 8 في "إزالة لوحة النظام" على الصفحة 53.

إعادة تركيب لوحة المفاتيح

⚠ تحذير: قبل أن تبدأ العمل بداخل الكمبيوتر، يرجى قراءة معلومات الأمان المُرسلة مع جهاز الكمبيوتر واتبع الخطوات الواردة في "قبل أن تبدأ" على الصفحة 8. وبعد إنهاء العمل بداخل الكمبيوتر، اتبع الإرشادات الواردة في "بعد العمل داخل الكمبيوتر" على الصفحة 10. للحصول على معلومات إضافية حول أفضل ممارسات الأمان، راجع صفحة التوافق التنظيمي الرئيسية على العنوان dell.com/regulatory_compliance.

الإجراء

- 1 قم بمحاذاة فتحات المسامير الموجودة على لوحة المفاتيح مع فتحات المسامير الموجودة على مجموعة مسند راحة اليد.
- 2 أعد تركيب المسامير التي تثبت لوحة المفاتيح بمجموعة مسند راحة اليد.
- 3 قم بمحاذاة فتحات المسامير الموجودة على لوحة المفاتيح مع فتحات المسامير الموجودة على مجموعة مسند راحة اليد.
- 4 أعد تركيب المسامير التي تثبت دعامة لوحة المفاتيح بمجموعة مسند راحة اليد.

المتطلبات اللاحقة

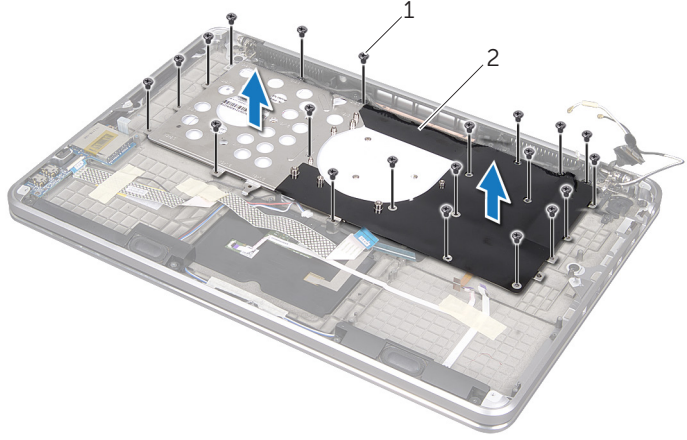
- 1 خطوة 3 اتبع الإرشادات من خطوة 9 إلى "إعادة تركيب لوحة النظام" على الصفحة 57.
- 2 أعد تركيب وحدة امتصاص حرارة المعالج. راجع "إعادة تركيب وحدة امتصاص حرارة المعالج" على الصفحة 44.
- 3 أعد تركيب المروحة. راجع "إعادة تركيب المروحة" على الصفحة 42.
- 4 اتبع الإرشادات من خطوة 4 إلى خطوة 10 في "إعادة تركيب محرك الأقراص الضوئية" على الصفحة 33.
- 5 اتبع الإرشادات من خطوة 4 إلى خطوة 6 في "إعادة تركيب محرك الأقراص الصلبة" على الصفحة 29.
- 6 أعد تركيب بطاقة mSATA. راجع "إعادة تركيب بطاقة mSATA" على الصفحة 37.
- 7 أعد وضع بطاقة mini-card اللاسلكية. راجع "إعادة تركيب بطاقة Mini-Card اللاسلكية" على الصفحة 35.
- 8 أعد تركيب وحدة الذاكرة الثانوية. راجع "إعادة تركيب وحدة (وحدات) الذاكرة" على الصفحة 25.
- 9 أعد وضع البطارية. راجع "إعادة وضع البطارية" على الصفحة 22.
- 10 اتبع الإرشادات من خطوة 2 إلى خطوة 7 في "إعادة تركيب غطاء القاعدة" على الصفحة 14.

الإجراء

تنبيه: إن أغطية المفاتيح الخاصة بلوحة المفاتيح ضعيفة، ويسهل خلعها، وتستغرق وقتاً طويلاً لإعادة تركيبها. كن حريصاً عند إزالة لوحة المفاتيح والتعامل معها.



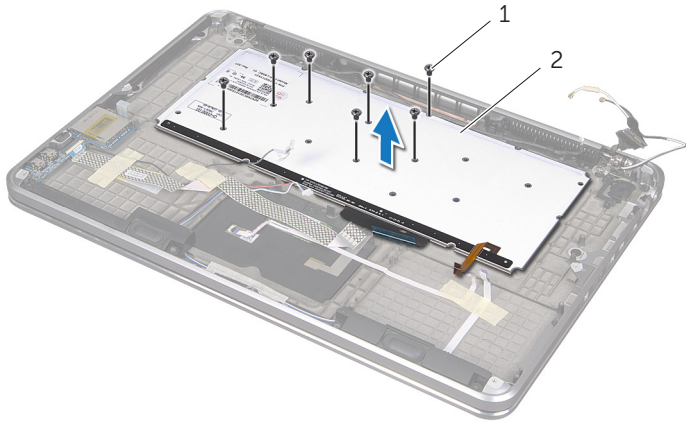
- 1 قم بإزالة المسامير التي تثبت دعامة لوحة المفاتيح بمجموعة مسند راحة اليد.
- 2 ارفع دعامة لوحة المفاتيح بعيداً عن مجموعة مسند راحة اليد.



2 دعامة لوحة المفاتيح

1 مسامير (21)

- 3 قم بإزالة المسامير التي تثبت لوحة المفاتيح بمجموعة مسند راحة اليد.
- 4 ارفع لوحة المفاتيح بعيداً عن مجموعة مسند اليد.



2 لوحة المفاتيح

1 المسامير (7)

⚠ تحذير: قبل أن تبدأ العمل بداخل الكمبيوتر، يرجى قراءة معلومات الأمان المُرسلة مع جهاز الكمبيوتر واتبع الخطوات الواردة في "قبل أن تبدأ" على الصفحة 8. وبعد إنهاء العمل بداخل الكمبيوتر، اتبع الإرشادات الواردة في "بعد العمل داخل الكمبيوتر" على الصفحة 10. للحصول على معلومات إضافية حول أفضل ممارسات الأمان، راجع صفحة التوافق التنظيمي الرئيسية على العنوان dell.com/regulatory_compliance.

المتطلبات الأساسية

- 1 اتبع الإرشادات من خطوة 1 إلى خطوة 7 في "إزالة غطاء القاعدة" على الصفحة 11.
- 2 أخرج البطارية. راجع "إخراج البطارية" على الصفحة 21.
- 3 قم بإزالة وحدة الذاكرة الثانوية. راجع "إزالة وحدة (وحدات) الذاكرة" على الصفحة 23.
- 4 أخرج بطاقة mini-card اللاسلكية. راجع "إخراج بطاقة Mini-Card اللاسلكية" على الصفحة 34.
- 5 قم بإزالة بطاقة mSATA. راجع "إزالة بطاقة mSATA" على الصفحة 36.
- 6 اتبع الإرشادات من خطوة 1 إلى خطوة 3 في "إزالة محرك الأقراص الصلبة" على الصفحة 27.
- 7 اتبع الإرشادات من خطوة 1 إلى خطوة 6 في "إزالة محرك الأقراص الضوئية" على الصفحة 30.
- 8 قم بإزالة المروحة. راجع "إزالة المروحة" على الصفحة 41.
- 9 قم بإزالة وحدة امتصاص حرارة المعالج. راجع "إزالة وحدة امتصاص حرارة المعالج" على الصفحة 43.
- 10 اتبع الإرشادات من خطوة 1 إلى خطوة 8 في "إزالة لوحة النظام" على الصفحة 53.

أعد تركيب المنفذ الهوائي

⚠ تحذير: قبل أن تبدأ العمل بداخل الكمبيوتر، يرجى قراءة معلومات الأمان المُرسلة مع جهاز الكمبيوتر واتباع الخطوات الواردة في "قبل أن تبدأ" على الصفحة 8. وبعد إنهاء العمل بداخل الكمبيوتر، اتبع الإرشادات الواردة في "بعد العمل داخل الكمبيوتر" على الصفحة 10. للحصول على معلومات إضافية حول أفضل ممارسات الأمان، راجع صفحة التوافق التنظيمي الرئيسية على العنوان dell.com/regulatory_compliance.

الإجراء

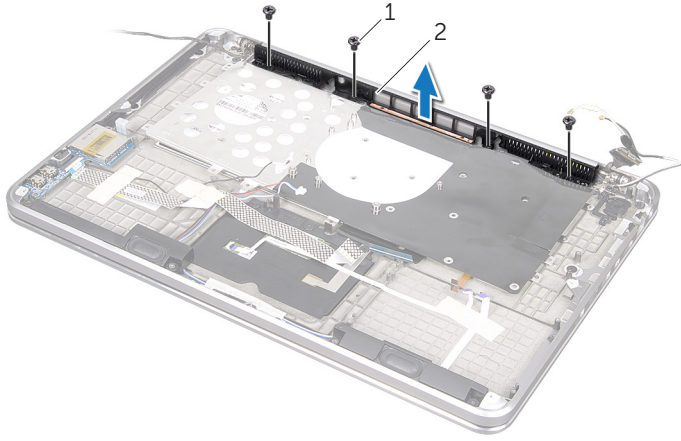
- 1 قم بمحاذاة فتحات المسامير الموجودة على المنفذ الهوائي مع فتحات المسامير الموجودة على مجموعة مسند راحة اليد.
- 2 قم بإعادة تركيب المسامير التي تثبت المنفذ الهوائي بمجموعة مسند راحة اليد.
- 3 قم بتوجيه كابل الكاميرا خلال مؤشرات التوجيه التي على المنفذ الهوائي.
- 4 ألصق غطاء بلاستيكي على توجيه كابل الكاميرا.

المتطلبات اللاحقة

- 1 اتبع الإرشادات من خطوة 3 إلى خطوة 9 في "إعادة تركيب لوحة النظام" على الصفحة 57.
- 2 أعد تركيب وحدة امتصاص حرارة المعالج. راجع "إعادة تركيب وحدة امتصاص حرارة المعالج" على الصفحة 44.
- 3 أعد وضع المروحة. راجع "إعادة تركيب المروحة" على الصفحة 42.
- 4 اتبع الإرشادات من خطوة 5 إلى خطوة 10 في "إعادة تركيب محرك الأقراص الضوئية" على الصفحة 33.
- 5 اتبع الإرشادات من خطوة 4 إلى خطوة 6 في "إعادة تركيب محرك الأقراص الصلبة" على الصفحة 29.
- 6 أعد تركيب بطاقة mSATA. راجع "إعادة تركيب بطاقة mSATA" على الصفحة 37.
- 7 أعد وضع بطاقة mini-card اللاسلكية. راجع "إعادة تركيب بطاقة Mini-Card اللاسلكية" على الصفحة 35.
- 8 أعد تركيب وحدة الذاكرة الثانوية. راجع "إعادة تركيب وحدة (وحدات) الذاكرة" على الصفحة 25.
- 9 أعد وضع البطارية. راجع "إعادة وضع البطارية" على الصفحة 22.
- 10 اتبع الإرشادات من خطوة 2 إلى خطوة 7 في "إعادة تركيب غطاء القاعدة" على الصفحة 14.

3 قم بإزالة المسامير التي تثبت المنفذ الهوائي بمجموعة مسند راحة اليد.

4 ارفع المنفذ الهوائي بعيداً عن مجموعة مسند راحة اليد.



2 منفذ هوائي

1 المسامير (4)

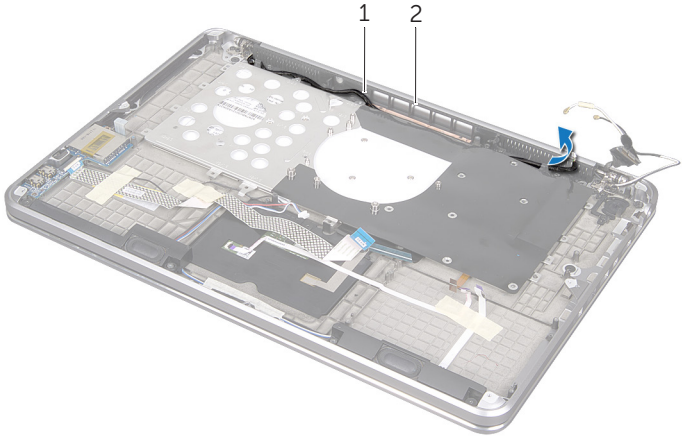
الإجراء

1 قم بتقشير الغطاء البلاستيكي من توجيه كابل الكاميرا.



1 غطاء بلاستيكي

2 لاحظ توجيه كابل الكاميرا، وقم بإزالة الكابل من مؤشرات التوجيه الموجودة في المنفذ الهوائي.



2 منفذ هوائي

1 توجيه كابل الكاميرا

⚠ تحذير: قبل أن تبدأ العمل بداخل الكمبيوتر، يرجى قراءة معلومات الأمان المُرسلة مع جهاز الكمبيوتر واتباع الخطوات الواردة في "قبل أن تبدأ" على الصفحة 8. وبعد إنهاء العمل بداخل الكمبيوتر، اتبع الإرشادات الواردة في "بعد العمل داخل الكمبيوتر" على الصفحة 10. للحصول على معلومات إضافية حول أفضل ممارسات الأمان، راجع صفحة التوافق التنظيمي الرئيسية على العنوان dell.com/regulatory_compliance.

المتطلبات الأساسية

- 1 اتبع الإرشادات من خطوة 1 إلى خطوة 7 في "إزالة غطاء القاعدة" على الصفحة 11.
- 2 أخرج البطارية. راجع "إخراج البطارية" على الصفحة 21.
- 3 قم بإزالة وحدة الذاكرة الثانوية. راجع "إزالة وحدة (وحدات) الذاكرة" على الصفحة 23.
- 4 أخرج بطاقة mini-card اللاسلكية. راجع "إخراج بطاقة Mini-Card اللاسلكية" على الصفحة 34.
- 5 أخرج بطاقة mSATA. راجع "إزالة بطاقة mSATA" على الصفحة 36.
- 6 اتبع الإرشادات من خطوة 1 إلى خطوة 3 في "إزالة محرك الأقراص الصلبة" على الصفحة 27.
- 7 اتبع الإرشادات من خطوة 1 إلى خطوة 6 في "إزالة محرك الأقراص الضوئية" على الصفحة 30.
- 8 قم بإزالة المروحة. راجع "إزالة المروحة" على الصفحة 41.
- 9 قم بإزالة وحدة امتصاص حرارة المعالج راجع "إزالة وحدة امتصاص حرارة المعالج" على الصفحة 43.
- 10 اتبع الإرشادات من خطوة 1 إلى خطوة 8 في "إزالة لوحة النظام" على الصفحة 53.

المتطلبات اللاحقة

- 1 أعد تركيب وحدة امتصاص حرارة المعالج. راجع "إعادة تركيب وحدة امتصاص حرارة المعالج" على الصفحة 44.
- 2 أعد وضع المروحة. راجع "إعادة تركيب المروحة" على الصفحة 42.
- 3 خطوة 4 اتبع الإرشادات من خطوة 6 إلى "إعادة تركيب محرك الأقراص الصلبة" على الصفحة 29.
- 4 أعد تركيب بطاقة mSATA. راجع "إعادة تركيب بطاقة mSATA" على الصفحة 37.
- 5 أعد تركيب بطاقة mini-card اللاسلكية. راجع "إعادة تركيب بطاقة Mini-Card اللاسلكية" على الصفحة 35.
- 6 أعد تركيب وحدة الذاكرة الثانوية. راجع "إعادة تركيب وحدة (وحدات) الذاكرة" على الصفحة 25.
- 7 أعد وضع البطارية. راجع "إعادة وضع البطارية" على الصفحة 22.
- 8 خطوة 2 اتبع الإرشادات من خطوة 7 إلى "إعادة تركيب غطاء القاعدة" على الصفحة 14.

إدخال رمز الخدمة في نظام الإدخال والإخراج الأساسي (BIOS)

- 1 ابدأ تشغيل الكمبيوتر.
- 2 اضغط على <F2> أثناء اختبار التشغيل الذاتي POST للدخول إلى برنامج إعداد النظام.
- 3 انتقل إلى علامة التبويب الرئيسية وأدخل رمز الخدمة في حقل إدخال رمز الخدمة.

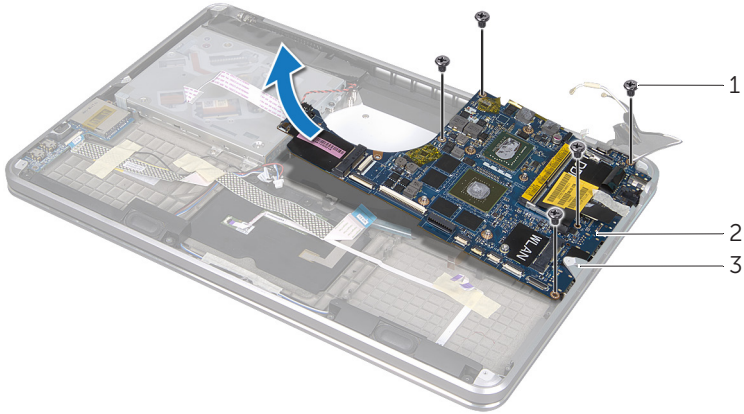
إعادة تركيب لوحة النظام

⚠ تحذير: قبل أن تبدأ العمل بداخل الكمبيوتر، يرجى قراءة معلومات الأمان المُرسلة مع جهاز الكمبيوتر واتبع الخطوات الواردة في "قبل أن تبدأ" على الصفحة 8. وبعد إنهاء العمل بداخل الكمبيوتر، اتبع الإرشادات الواردة في "بعد العمل داخل الكمبيوتر" على الصفحة 10. للحصول على معلومات إضافية حول أفضل ممارسات الأمان، راجع صفحة التوافق التنظيمي الرئيسية على العنوان dell.com/regulatory_compliance.

الإجراء

- 1 أعد تركيب وحدة الذاكرة الأساسية وفقاً للإرشادات من خطوة 1 إلى خطوة 2 في "إعادة تركيب وحدة (وحدات) الذاكرة" على الصفحة 25.
- 2 اقلب مجموعة لوحة النظام رأساً على عقب.
- 3 قم بتمرير منافذ لوحة النظام من تحت اللسان إلى داخل الفتحات التي في مجموعة مسند راحة اليد.
- 4 قم بمحاذاة فتحات المسامير الموجودة على مجموعة لوحة النظام مع فتحات المسامير الموجودة على مجموعة مسند راحة اليد.
- 5 **ملاحظة:** تأكد من عدم وجود أي كابلات موصلة بمجموعة لوحة النظام.  قم بإعادة تركيب المسامير التي تثبت مجموعة لوحة النظام بمجموعة مسند راحة اليد.
- 6 قم بتمرير كابل لوحة الإدخال والإخراج، وكابل لوحة المفاتيح، وكابل لوحة المفاتيح ذات الإضاءة الخلفية، وكابل لوحة التحكم باللمس، وكابل الضوء المشير إلى حالة البطارية إلى داخل الموصلات الخاصة بهم، ثم اضغط لأسفل على مزلاج الموصلات لتثبيت الكابلات.
- 7 قم بتوصيل كابل الشاشة وكابل مكبر الصوت وكابل البطارية الخلوية المصغرة وكابل لوحة الإدخال والإخراج الأساسي وكابل الكاميرا بلوحة النظام.
- 8 قم بتوجيه كابلات الهوائي من خلال أدلة التوجيه الموجودة على مجموعة لوحة النظام.
- 9 قم بالصاق غطاء البلاستيك بمجموعة لوحة النظام.

- 6 قم بإزالة المسامير التي تثبت مجموعة لوحة النظام بمجموعة مسند راحة اليد.
- 7 ارفع مجموعة لوحة النظام بشكل مائل وقم بإخراج منافذ لوحة النظام من الفتحات الموجودة على مجموعة مسند راحة اليد.
- 8 قم بتمرير مجموعة لوحة النظام وإزالتها من اللسان من مجموعة مسند راحة اليد.



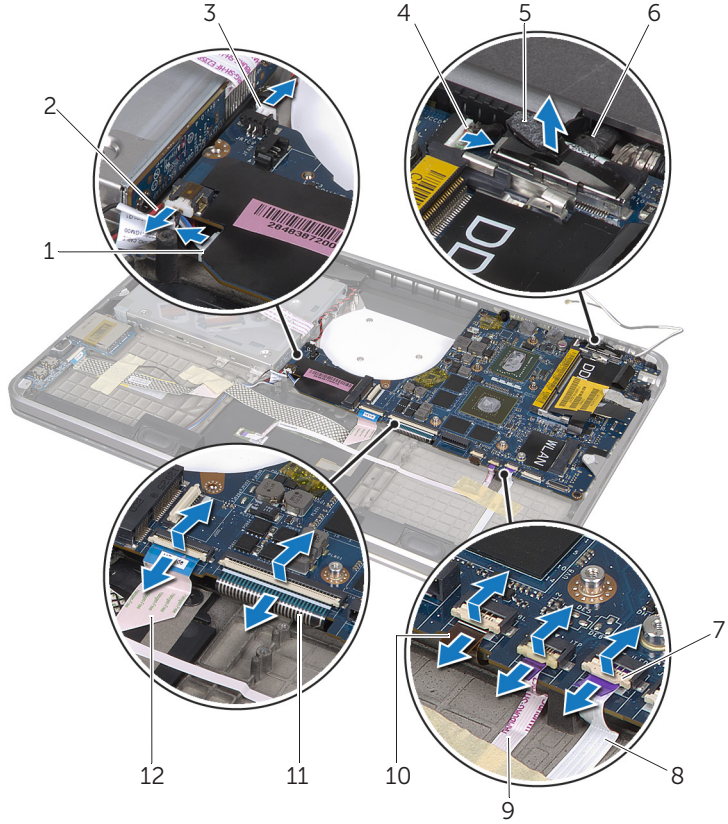
1	المسامير (5)
2	مجموعة لوحة النظام
3	اللسان

- 9 اقلب مجموعة لوحة النظام رأساً على عقب.
- 10 قم بإزالة وحدة الذاكرة الأساسية وفقاً للإرشادات من خطوة 1 إلى خطوة 2 في "إزالة وحدة (وحدات) الذاكرة" على الصفحة 23.

3 افصل كابل الشاشة عن لوحة النظام باستخدام لسان السحب.

4 افصل كابل مكبر الصوت وكابل البطارية الخلوية المعدنية وكابل لوحة الإدخال والإخراج الأساسي وكابل الكاميرا من لوحة النظام.

5 ارفع مزلاج الموصل، ثم افصل كابل لوحة الإدخال والإخراج، وكابل لوحة المفاتيح، وكابل لوحة المفاتيح ذات الإضاءة الخلفية، وكابل لوحة التحكم باللمس، وكابل الضوء المشير إلى حالة البطارية من لوحة النظام باستخدام لسان السحب.



1	كابل مكبر الصوت	2	كابل لوحة الإدخال والإخراج الأساسي
3	كابل البطارية الخلوية المعدنية	4	كابل الكاميرا
5	أسنة السحب (6)	6	كابل الشاشة
7	مزليج الموصل (5)	8	كابل الضوء المشير لحالة البطارية
9	كابل لوحة التحكم باللمس	10	كابل لوحة المفاتيح ذات الإضاءة الخلفية
11	كابل لوحة المفاتيح	12	كابل لوحة الإدخال والإخراج

الإجراء

ملاحظة: تم تخزين رمز الخدمة الخاص بجهاز الكمبيوتر لديك في شارة النظام. يجب عليك إدخال رمز الخدمة في نظام الإدخال والإخراج الأساسي (BIOS) بعد إعادة تركيب لوحة النظام.

ملاحظة: قبل فصل الكابلات عن لوحة النظام، لاحظ موقع الموصلات بحيث يمكنك إعادة توصيلها بطريقة صحيحة بعد إعادة وضع لوحة النظام.

- 1 قم بتفشير الغطاء البلاستيكي من لوحة النظام.
- 2 لاحظ عملية تسيير الكابلات الهوائية وقم بإزالة الكابلات من مؤشرات التسيير الخاصة بها.



2 مؤشرات التوجيه

1 غطاء بلاستيكي

3 كابلات هوائيان

⚠ تحذير: قبل أن تبدأ العمل بداخل الكمبيوتر، يرجى قراءة معلومات الأمان المُرسلة مع جهاز الكمبيوتر واتباع الخطوات الواردة في "قبل أن تبدأ" على الصفحة 8. وبعد إنهاء العمل بداخل الكمبيوتر، اتبع الإرشادات الواردة في "بعد العمل داخل الكمبيوتر" على الصفحة 10. للحصول على معلومات إضافية حول أفضل ممارسات الأمان، راجع صفحة التوافق التنظيمي الرئيسية على العنوان dell.com/regulatory_compliance.

المتطلبات الأساسية

- 1 خطوة 1 اتبع الإرشادات من خطوة 7 إلى "إزالة غطاء القاعدة" على الصفحة 11.
- 2 أخرج البطارية. راجع "إخراج البطارية" على الصفحة 21.
- 3 قم بإزالة وحدة الذاكرة الثانوية. راجع "إزالة وحدة (وحدات) الذاكرة" على الصفحة 23.
- 4 أخرج بطاقة mini-card اللاسلكية. راجع "إخراج بطاقة Mini-Card اللاسلكية" على الصفحة 34.
- 5 قم بإزالة بطاقة mSATA. راجع "إزالة بطاقة mSATA" على الصفحة 36.
- 6 خطوة 1 اتبع الإرشادات من خطوة 3 إلى "إزالة محرك الأقراص الصلبة" على الصفحة 27.
- 7 قم بإزالة المروحة. راجع "إزالة المروحة" على الصفحة 41.
- 8 قم بإزالة مشننت حرارة المعالج. راجع "إزالة وحدة امتصاص حرارة المعالج" على الصفحة 43.

إعادة تركيب لوحة الضوء المشير لحالة البطارية

⚠ تحذير: قبل أن تبدأ العمل بداخل الكمبيوتر، يرجى قراءة معلومات الأمان المُرسلة مع جهاز الكمبيوتر واتباع الخطوات الواردة في "قبل أن تبدأ" على الصفحة 8. وبعد إنهاء العمل بداخل الكمبيوتر، اتبع الإرشادات الواردة في "بعد العمل داخل الكمبيوتر" على الصفحة 10. للحصول على معلومات إضافية حول أفضل ممارسات الأمان، راجع صفحة التوافق التنظيمي الرئيسية على العنوان dell.com/regulatory_compliance.

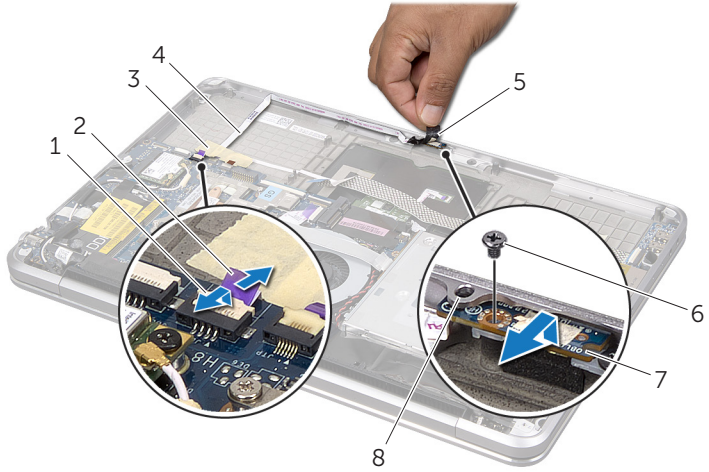
الإجراء

- 1 قم بتمرير لوحة الضوء المشير لحالة البطارية تحت اللسان الذي على مجموعة مسند راحة اليد، ثم قم بمحاذاة فتحات المسامير الموجودة على لوحة الضوء المشير لحالة البطارية مع فتحات المسامير الموجودة على مجموعة مسند راحة اليد.
- 2 أعد تركيب المسامير الذي يثبت لوحة الضوء المشير لحالة البطارية بمجموعة مسند راحة اليد.
- 3 قم بتسيير كابل الضوء المشير لحالة البطارية في مجموعة مسند راحة اليد، ثم قم بتثبيت الكابل باستخدام الشريط اللاصق.
- 4 قم بتمرير كابل الضوء المشير لحالة البطارية في إلى موصل الضوء المشير لحالة البطارية واضغط لأسفل على مزلاج الموصل لتثبيت الكابل.
- 5 أصق الغطاء البلاستيكي بلوحة الضوء المشير لحالة البطارية.

المتطلبات اللاحقة

- 1 أعد تركيب مكبرات الصوت. راجع "إعادة وضع مكبرات الصوت" على الصفحة 49.
- 2 أعد وضع البطارية. راجع "إعادة وضع البطارية" على الصفحة 22.
- 3 خطوة 2 اتبع الإرشادات من خطوة 7 إلى "إعادة تركيب غطاء القاعدة" على الصفحة 14

5 ارفع لوحة الضوء المشير لحالة البطارية بشكل مائل لإزالته من اللسان الموجود على مجموعة مسند راحة اليد، ثم ارفع لوحة الضوء المشير لحالة البطارية والكابلات الخاصة بها بعيدا عن مجموعة مسند راحة اليد.



1	مزلاج الموصل	2	لسان السحب
3	شريط لاصق	4	كابل الضوء المشير لحالة البطارية
5	غطاء البلاستيك	6	مسمار
7	لوحة الضوء المشير لحالة البطارية	8	اللسان

إزالة لوحة الضوء المشير لحالة البطارية

⚠ تحذير: قبل أن تبدأ العمل بداخل الكمبيوتر، يرجى قراءة معلومات الأمان المُرسلة مع جهاز الكمبيوتر واتبع الخطوات الواردة في "قبل أن تبدأ" على الصفحة 8. وبعد إنهاء العمل بداخل الكمبيوتر، اتبع الإرشادات الواردة في "بعد العمل داخل الكمبيوتر" على الصفحة 10. للحصول على معلومات إضافية حول أفضل ممارسات الأمان، راجع صفحة التوافق التنظيمي الرئيسية على العنوان dell.com/regulatory_compliance.

المتطلبات الأساسية

- 1 خطوة 1 اتبع الإرشادات من خطوة 7 إلى "إزالة غطاء القاعدة" على الصفحة 11.
- 2 أخرج البطارية. راجع "إخراج البطارية" على الصفحة 21.
- 3 قم بإزالة مكبرات الصوت. راجع "إزالة مكبرات الصوت" على الصفحة 47.


الإجراء

- 1 قم بتقشير البلاستيك من لوحة الضوء المشير لحالة البطارية.
- 2 قم برفع مزلاج الموصل، ثم قم بفصل كابل الضوء المشير لحالة البطارية من لوحة النظام باستخدام لسان السحب.
- 3 حاول أن تجد موقع الشريط اللاصق، ثم قم بتقشيره من كابل الضوء المشير لحالة البطارية.
- 4 قم بفك المسامير المثبت للوحة الضوء المشير لحالة البطارية بمجموعة مسند راحة اليد.

إعادة وضع مكبرات الصوت

⚠ تحذير: قبل أن تبدأ العمل بداخل الكمبيوتر، يرجى قراءة معلومات الأمان المُرسلة مع جهاز الكمبيوتر واتباع الخطوات الواردة في "قبل أن تبدأ" على الصفحة 8. وبعد إنهاء العمل بداخل الكمبيوتر، اتبع الإرشادات الواردة في "بعد العمل داخل الكمبيوتر" على الصفحة 10. للحصول على معلومات إضافية حول أفضل ممارسات الأمان، راجع صفحة التوافق التنظيمي الرئيسية على العنوان dell.com/regulatory_compliance.

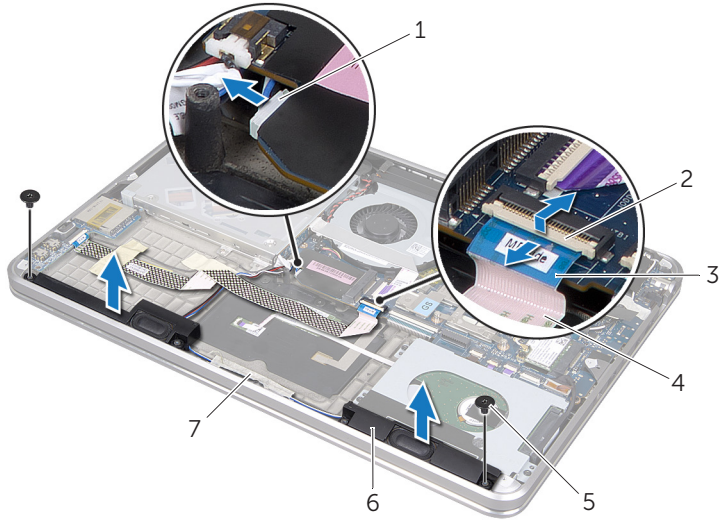
الإجراء

- 1 استخدم دعائم المحاذاة الموجودة على مجموعة مسند راحة اليد لوضع مكبرات الصوت في موضعها.  **ملاحظة:** تأكد من تثبيت مكبرات الصوت باستخدام دعائم المحاذاة.
- 2 قم بتوجيه كابل مكبرات الصوت في مجموعة مسند راحة اليد وألصق الشريط اللاصق لتثبيت كابل مكبرات الصوت.
- 3 قم بإعادة تركيب المسامير التي تثبت مكبرات الصوت بمجموعة مسند راحة اليد.
- 4 قم بتوجيه كابل مكبرات الصوت في مجموعة مسند راحة اليد، ثم قم بتوصيل الكابل بلوحة النظام.
- 5 قم بتوجيه كابل لوحة الإدخال والإخراج في مجموعة مسند راحة اليد.
- 6 قم بتمرير كابل لوحة الإدخال والإخراج إلى داخل موصل لوحة الإدخال والإخراج واضغط لأسفل على مزلاج الموصل لتثبيت الكابل.

المتطلبات اللاحقة

- 1 أعد تركيب بطاقة mSATA. راجع "إعادة تركيب بطاقة mSATA" على الصفحة 37.
- 2 أعد وضع البطارية. راجع "إعادة وضع البطارية" على الصفحة 22.
- 3 اتبع الإرشادات من خطوة 2 إلى خطوة 7 في "إعادة تركيب غطاء القاعدة" على الصفحة 14.

6 قم بإبعاد مكبرات الصوت، وكذلك الكابل الخاص بها عن مجموعة مسند راحة اليد.



1	كابل مكبر الصوت	2	مزلاج الموصل
3	لسان السحب	4	كابل لوحة الإدخال/الإخراج
5	المسماران (2)	6	مكبرات الصوت (2)
7	الشريط اللاصق		

⚠ تحذير: قبل أن تبدأ العمل بداخل الكمبيوتر، يرجى قراءة معلومات الأمان المُرسلة مع جهاز الكمبيوتر واتباع الخطوات الواردة في "قبل أن تبدأ" على الصفحة 8. وبعد إنهاء العمل بداخل الكمبيوتر، اتبع الإرشادات الواردة في "بعد العمل داخل الكمبيوتر" على الصفحة 10. للحصول على معلومات إضافية حول أفضل ممارسات الأمان، راجع صفحة التوافق التنظيمي الرئيسية على العنوان dell.com/regulatory_compliance.

المتطلبات الأساسية

- 1 اتبع الإرشادات من خطوة 1 إلى خطوة 7 في "إزالة غطاء القاعدة" على الصفحة 11.
- 2 أخرج البطارية. راجع "إخراج البطارية" على الصفحة 21.
- 3 أخرج بطاقة mSATA. راجع "إزالة بطاقة mSATA" على الصفحة 36.

الإجراء

- 1 قم برفع مزلاج الموصل، ثم قم بفصل كابل لوحة الإدخال والإخراج من الموصل الخاص به باستخدام لسان السحب.
- 2 قم بإخراج الكابل الخاص بلوحة الإدخال والإخراج من توجيه كابل مكبر الصوت.
- 3 افصل كابل مكبر الصوت عن لوحة النظام.
- 4 قم بإزالة المسامير التي تثبت مكبرات الصوت بمجموعة مسند راحة اليد.
- 5 لاحظ عملية توجيه كابل مكبر الصوت وقم بتقشير الشريط اللاصق من كابل مكبر الصوت.

إعادة تركيب لوحة الإدخال والإخراج

⚠ تحذير: قبل أن تبدأ العمل بداخل الكمبيوتر، يرجى قراءة معلومات الأمان المُرسلة مع جهاز الكمبيوتر واتبع الخطوات الواردة في "قبل أن تبدأ" على الصفحة 8. وبعد إنهاء العمل بداخل الكمبيوتر، اتبع الإرشادات الواردة في "بعد العمل داخل الكمبيوتر" على الصفحة 10. للحصول على معلومات إضافية حول أفضل ممارسات الأمان، راجع صفحة التوافق التنظيمي الرئيسية على العنوان dell.com/regulatory_compliance.

الإجراء

- 1 قم بمحاذاة فتحة المسمار الموجودة على لوحة الإدخال والإخراج مع فتحة المسمار الموجودة على مجموعة مسند راحة اليد.
- 2 أعد تركيب المسمار الذي يثبت لوحة الإدخال/الإخراج بمجموعة مسند راحة اليد.
- 3 قم بتسيير لوحة الإدخال والإخراج وكابل لوحة الإدخال والإخراج الأساسي في مجموعة مسند راحة اليد، ثم ألصق أشرطة الإصاق لتثبيت الكابلات.
- 4 قم بتمرير كابل لوحة الإدخال والإخراج إلى الموصل الخاص به، واضغط لأسفل على مزلاج الموصل لتثبيت الكابل.
- 5 قم بتوصيل كابل لوحة الإدخال والإخراج بلوحة النظام.

المتطلبات اللاحقة

- 1 أعد تركيب بطاقة mSATA. راجع "إعادة تركيب بطاقة mSATA" على الصفحة 37.
- 2 أعد وضع البطارية. راجع "إعادة وضع البطارية" على الصفحة 22.
- 3 خطوة 2 اتبع الإرشادات من خطوة 7 إلى "إعادة تركيب غطاء القاعدة" على الصفحة 14.

إزالة لوحة الإدخال والإخراج

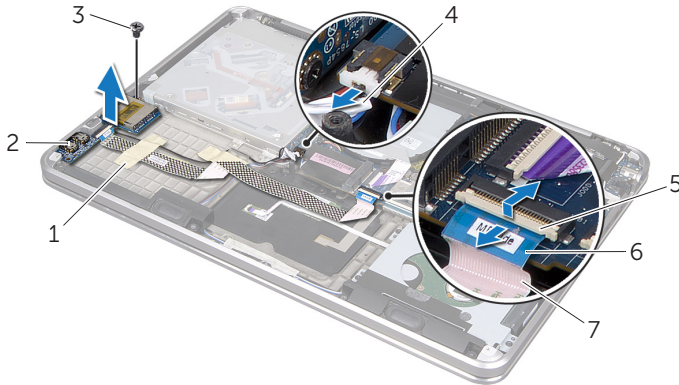
⚠ تحذير: قبل أن تبدأ العمل بداخل الكمبيوتر، يرجى قراءة معلومات الأمان المُرسلة مع جهاز الكمبيوتر واتبع الخطوات الواردة في "قبل أن تبدأ" على الصفحة 8. وبعد إنهاء العمل بداخل الكمبيوتر، اتبع الإرشادات الواردة في "بعد العمل داخل الكمبيوتر" على الصفحة 10. للحصول على معلومات إضافية حول أفضل ممارسات الأمان، راجع صفحة التوافق التنظيمي الرئيسية على العنوان dell.com/regulatory_compliance.

المتطلبات الأساسية

- 1 خطوة 1 اتبع الإرشادات من خطوة 7 إلى "إزالة غطاء القاعدة" على الصفحة 11.
- 2 أخرج البطارية. راجع "إخراج البطارية" على الصفحة 21.
- 3 أخرج بطاقة mSATA. راجع "إزالة بطاقة mSATA" على الصفحة 36.

الإجراء

- 1 افصل كابل لوحة الإدخال والإخراج الأساسي عن لوحة النظام.
- 2 قم برفع مزلاج الموصل، ثم قم بفصل كابل لوحة الإدخال والإخراج من لوحة النظام باستخدام لسان السحب.
- 3 قم بتفشير الأشرطة اللاصقة التي تثبت كابل لوحة الإدخال والإخراج وكابل لوحة الإدخال والإخراج الأساسي بمجموعة مسند راحة اليد.
- 4 قم بإزالة المسام الذي يثبت لوحة الإدخال والإخراج بمجموعة مسند راحة اليد.
- 5 قم برفع لوحة الإدخال والإخراج والكابلات الخاصة بها بعيداً عن مجموعة مسند راحة اليد.



1 شريطان لاصقان	2 لوحة الإدخال والإخراج
3 مسمار	4 كابل لوحة الإدخال والإخراج الأساسي
5 مزلاج الموصل	6 لسان السحب
7 كابل لوحة الإدخال والإخراج	

إعادة تركيب وحدة امتصاص حرارة المعالج

⚠ تحذير: قبل أن تبدأ العمل بداخل الكمبيوتر، يرجى قراءة معلومات الأمان المُرسلة مع جهاز الكمبيوتر واتبع الخطوات الواردة في "قبل أن تبدأ" على الصفحة 8. وبعد إنهاء العمل بداخل الكمبيوتر، اتبع الإرشادات الواردة في "بعد العمل داخل الكمبيوتر" على الصفحة 10. للحصول على معلومات إضافية حول أفضل ممارسات الأمان، راجع صفحة التوافق التنظيمي الرئيسية على العنوان dell.com/regulatory_compliance.

الإجراء

ملاحظة: يمكن إعادة استخدام الشحم الحراري الأصلي إذا تمت إعادة تثبيت لوحة النظام ووحدة امتصاص الحرارة الأصليتين معًا. إذا تمت إعادة تركيب أي من لوحة النظام أو وحدة امتصاص الحرارة، استخدم اللوحة الحرارية المرفقة ضمن مجموعة الأدوات لضمان استمرار التوصيل الحراري.

- 1 قم بتنظيف الشحوم الحرارية من الجزء السفلي لوحدة امتصاص حرارة المعالج، ثم أعد استخدامها.
- 2 قم بمحاذاة فتحات المسامير الموجودة على وحدة امتصاص حرارة المعالج مع فتحات المسامير الموجودة على لوحة النظام.
- 3 أعد ربط مسامير التثبيت التي تثبت وحدة امتصاص حرارة المعالج بلوحة النظام وفقاً للترتيب التسلسلي (الموضح على وحدة امتصاص الحرارة).

المتطلبات اللاحقة

- 1 أعد وضع البطارية. راجع "إعادة وضع البطارية" على الصفحة 22.
- 2 اتبع الإرشادات من خطوة 2 إلى خطوة 7 في "إعادة تركيب غطاء القاعدة" على الصفحة 14.

إزالة وحدة امتصاص حرارة المعالج

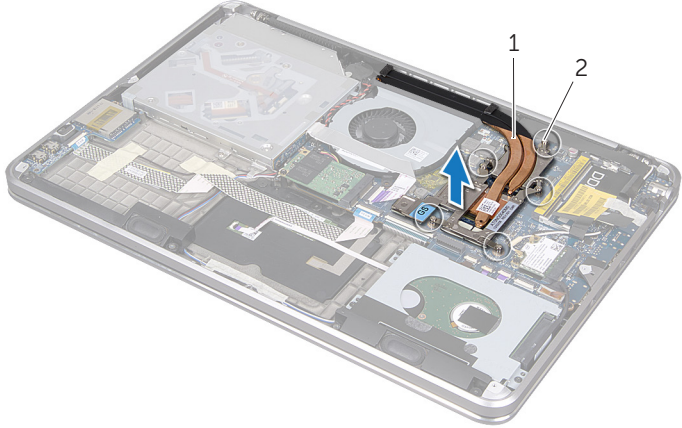
⚠ تحذير: قبل أن تبدأ العمل بداخل الكمبيوتر، يرجى قراءة معلومات الأمان المُرسلة مع جهاز الكمبيوتر واتبع الخطوات الواردة في "قبل أن تبدأ" على الصفحة 8. وبعد إنهاء العمل بداخل الكمبيوتر، اتبع الإرشادات الواردة في "بعد العمل داخل الكمبيوتر" على الصفحة 10. للحصول على معلومات إضافية حول أفضل ممارسات الأمان، راجع صفحة التوافق التنظيمي الرئيسية على العنوان dell.com/regulatory_compliance.

المتطلبات الأساسية

- 1 اتبع الإرشادات من خطوة 1 إلى خطوة 7 في "إزالة غطاء القاعدة" على الصفحة 11.
- 2 أخرج البطارية. راجع "إخراج البطارية" على الصفحة 21.

الإجراء

- 1 قم بفك مسامير التثبيت التي تثبت وحدة امتصاص حرارة المعالج بلوحة النظام وفقاً للترتيب التسلسلي (الموضح على وحدة امتصاص الحرارة).
- 2 ارفع وحدة امتصاص حرارة المعالج بعيداً عن لوحة النظام.



2 مسامير التثبيت (5)

1 وحدة امتصاص حرارة المعالج

إعادة تركيب المروحة

⚠ تحذير: قبل أن تبدأ العمل بداخل الكمبيوتر، يرجى قراءة معلومات الأمان المُرسلة مع جهاز الكمبيوتر واتباع الخطوات الواردة في "قبل أن تبدأ" على الصفحة 8. وبعد إنهاء العمل بداخل الكمبيوتر، اتبع الإرشادات الواردة في "بعد العمل داخل الكمبيوتر" على الصفحة 10. للحصول على معلومات إضافية حول أفضل ممارسات الأمان، راجع صفحة التوافق التنظيمي الرئيسية على العنوان dell.com/regulatory_compliance.

الإجراء

- 1 قم بمحاذاة فتحات المسامير التي بالمروحة مع فتحات المسامير الموجودة في مجموعة مسند راحة اليد.
- 2 أعد تركيب المسامير الذي يثبت المروحة بمجموعة مسند راحة اليد.
- 3 قم بتوصيل كابل المروحة بلوحة النظام.
- 4 ألصق كابل محرك الأقراص الضوئية بالمروحة.
- 5 قم بتمرير كابل محرك الأقراص الضوئية إلى الموصل الخاص به، ثم اضغط لأسفل على مزلاج الموصل لتثبيت الكابل.

المتطلبات اللاحقة

- 1 أعد وضع البطارية. راجع "إعادة وضع البطارية" على الصفحة 22.
- 2 اتبع الإرشادات من خطوة 2 إلى خطوة 7 في "إعادة تركيب غطاء القاعدة" على الصفحة 14.

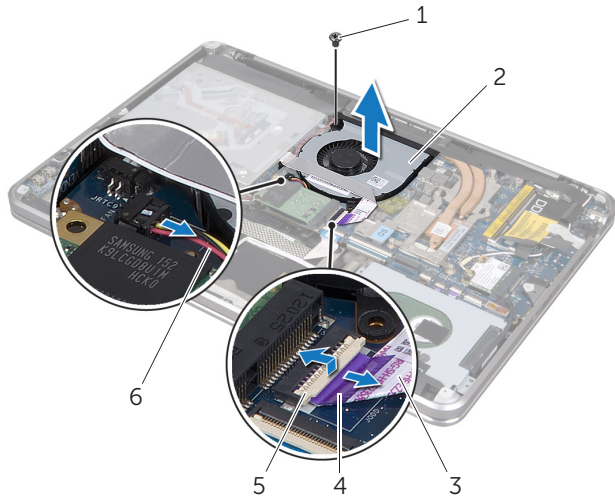
⚠ تحذير: قبل أن تبدأ العمل بداخل الكمبيوتر، يرجى قراءة معلومات الأمان المُرسلة مع جهاز الكمبيوتر واتبع الخطوات الواردة في "قبل أن تبدأ" على الصفحة 8. وبعد إنهاء العمل بداخل الكمبيوتر، اتبع الإرشادات الواردة في "بعد العمل داخل الكمبيوتر" على الصفحة 10. للحصول على معلومات إضافية حول أفضل ممارسات الأمان، راجع صفحة التوافق التنظيمي الرئيسية على العنوان dell.com/regulatory_compliance.

المتطلبات الأساسية

- 1 اتبع الإرشادات من خطوة 1 إلى خطوة 7 في "إزالة غطاء القاعدة" على الصفحة 11.
- 2 أخرج البطارية. راجع "إخراج البطارية" على الصفحة 21.

الإجراء

- 1 ارفع مزلاج الموصل، ثم قم بفصل كابل محرك الأقراص الضوئية من لوحة النظام باستخدام لسان السحب.
- 2 قم بتقشير كابل محرك الأقراص الضوئية من المروحة.
- 3 افصل كابل المروحة عن لوحة النظام.
- 4 قم بإزالة المسمار الذي يثبت المروحة بمجموعة مسند راحة اليد.
- 5 ارفع المروحة والكابلات الخاصة بها بعيداً عن مجموعة مسند راحة اليد.



1	مسمار	2	مروحة
3	كابل محرك الأقراص الضوئية	4	لسان السحب
5	مزلاج الموصل	6	كابل المروحة

إعادة تركيب البطارية الخلوية المصغرة

⚠️ تحذير: قبل أن تبدأ العمل بداخل الكمبيوتر، يرجى قراءة معلومات الأمان المُرسلة مع جهاز الكمبيوتر واتباع الخطوات الواردة في "قبل أن تبدأ" على الصفحة 8. وبعد إنهاء العمل بداخل الكمبيوتر، اتبع الإرشادات الواردة في "بعد العمل داخل الكمبيوتر" على الصفحة 10. للحصول على معلومات إضافية حول أفضل ممارسات الأمان، راجع صفحة التوافق التنظيمي الرئيسية على العنوان dell.com/regulatory_compliance.

⚠️ تحذير: قد تنفجر البطارية إذا تم تركيبها بشكل غير صحيح. لذا، لا تستبدل البطارية إلا ببطارية من النوع نفسه أو من نوع مماثل. تخلص من البطاريات المستعملة وفقاً لإرشادات الشركة المصنعة.

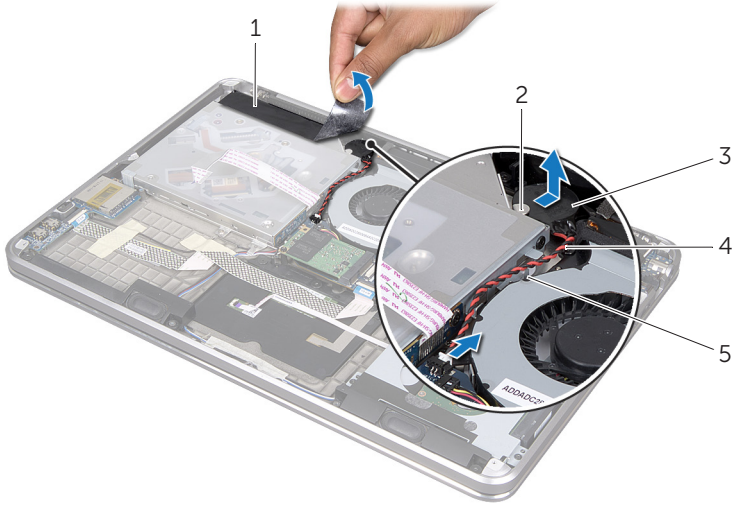
الإجراء

- 1 قم بتمرير البطارية الخلوية المصغرة تحت اللسان الموجود على دعامة لوحة المفاتيح، وأصقها بمجموعة مسند راحة اليد.
- 2 قم بتوجيه كابل البطارية الخلوية المصغرة خلال مؤشرات التوجيه التي على دعامة محرك الأقراص الضوئية.
- 3 قم بتوصيل كابل البطارية الخلوية المصغرة بلوحة النظام.
- 4 ألصق غطاء بلاستيكي بالبطارية الخلوية المصغرة.
- 5 ثم ألصق كابل محرك الأقراص الضوئية بالمروحة.
- 6 قم بتمرير كابل محرك الأقراص الضوئية إلى لوحة النظام واضغط لأسفل على مزلاج الموصل لتثبيت الكابل.

المتطلبات اللاحقة

- 1 أعد وضع البطارية. راجع "إعادة وضع البطارية" على الصفحة 22.
- 2 اتبع الإرشادات من خطوة 2 إلى خطوة 7 في "إعادة تركيب غطاء القاعدة" على الصفحة 14.

- 3 قم بتقشير الغطاء البلاستيكي من البطارية الخلوية المصغرة.
- 4 افصل كابل البطارية الخلوية المصغرة عن لوحة النظام.
- 5 لاحظ توجيه البطارية الخلوية المعدنية، ثم قم بإزالة الكابل من دعامة محرك الأقراص الضوئية.
- 6 قم بإزالة البطارية الخلوية المعدنية من مجموعة مسند راحة اليد.
- 7 ارفع البطارية الخلوية المصغرة وقم بإزالتها من اللسان الموجود على الدعامة الخاصة بلوحة المفاتيح.



1	غطاء بلاستيكي	2	اللسان
3	البطارية الخلوية المصغرة	4	كابل البطارية الخلوية المصغرة
5	مؤشر التوجيه		

إزالة البطارية الخلوية المصغرة

⚠ تحذير: قبل أن تبدأ العمل بداخل الكمبيوتر، يرجى قراءة معلومات الأمان المُرسلة مع جهاز الكمبيوتر واتبع الخطوات الواردة في "قبل أن تبدأ" على الصفحة 8. وبعد إنهاء العمل بداخل الكمبيوتر، اتبع الإرشادات الواردة في "بعد العمل داخل الكمبيوتر" على الصفحة 10. للحصول على معلومات إضافية حول أفضل ممارسات الأمان، راجع صفحة التوافق التنظيمي الرئيسية على العنوان dell.com/regulatory_compliance.

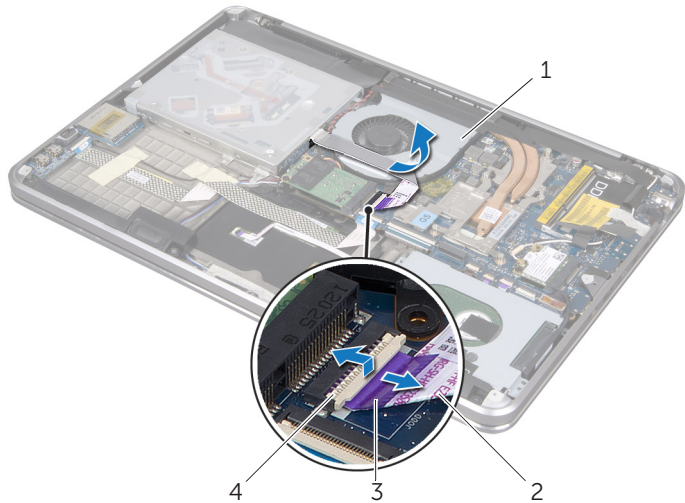
المتطلبات الأساسية

- 1 اتبع الإرشادات من خطوة 1 إلى خطوة 7 في "إزالة غطاء القاعدة" على الصفحة 11.
- 2 أخرج البطارية. راجع "إخراج البطارية" على الصفحة 21.

الإجراء

⚠ تنبيه: تؤدي إزالة البطارية الخلوية المصغرة إلى إعادة ضبط إعدادات نظام الإدخال والإخراج الأساسي (BIOS) إلى الإعدادات الافتراضية. يُوصى بأن تلاحظ إعدادات نظام الإدخال والإخراج الأساسي (BIOS) قبل إزالة البطارية الخلوية المصغرة.

- 1 ارفع مزلاج الموصل، ثم قم بفصل كابل محرك الأقراص الضوئية من لوحة النظام باستخدام لسان السحب.
- 2 قم بتفشير كابل محرك الأقراص الضوئية من المروحة.



1 المروحة	2 كابل محرك الأقراص الضوئية
3 لسان السحب	4 مزلاج الموصل

إعادة تركيب بطاقة mSATA

⚠ تحذير: قبل أن تبدأ العمل بداخل الكمبيوتر، يرجى قراءة معلومات الأمان المُرسلة مع جهاز الكمبيوتر واتباع الخطوات الواردة في "قبل أن تبدأ" على الصفحة 8. وبعد إنهاء العمل بداخل الكمبيوتر، اتباع الإرشادات الواردة في "بعد العمل داخل الكمبيوتر" على الصفحة 10. للحصول على معلومات إضافية حول أفضل ممارسات الأمان، راجع صفحة التوافق التنظيمي الرئيسية على العنوان dell.com/regulatory_compliance.

الإجراء

- 1 قم بمحاذاة السن الموجود في بطاقة mSATA مع اللسان الموجود على موصل بطاقة mSATA.
- 2 أدخل بطاقة mSATA بزاوية 45 درجة في موصل بطاقة mSATA.
- 3 اضغط لأسفل على الطرف الآخر من بطاقة mSATA، ثم أعد تركيب المسمار الذي يثبت بطاقة mSATA بمجموعة مسند راحة اليد.

المتطلبات اللاحقة

- 1 أعد وضع البطارية. راجع "إعادة وضع البطارية" على الصفحة 22.
- 2 اتبع الإرشادات من خطوة 2 إلى خطوة 7 في "إعادة تركيب غطاء القاعدة" على الصفحة 14.

إزالة بطاقة mSATA

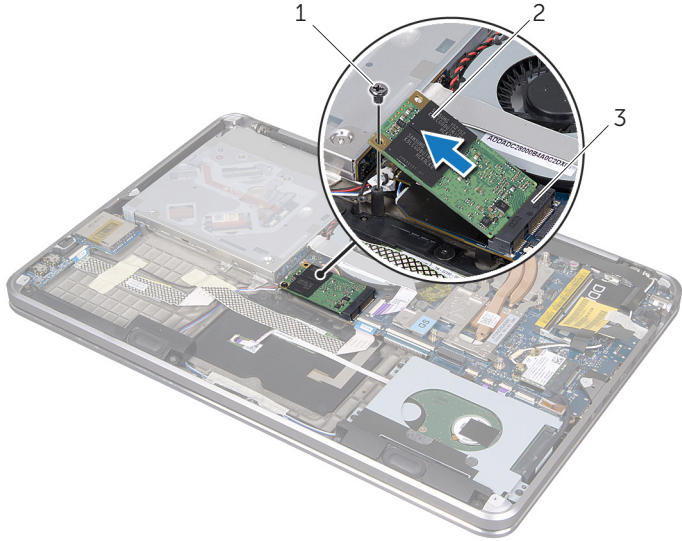
⚠ تحذير: قبل أن تبدأ العمل بداخل الكمبيوتر، يرجى قراءة معلومات الأمان المُرسلة مع جهاز الكمبيوتر واتبع الخطوات الواردة في "قبل أن تبدأ" على الصفحة 8. وبعد إنهاء العمل بداخل الكمبيوتر، اتبع الإرشادات الواردة في "بعد العمل داخل الكمبيوتر" على الصفحة 10. للحصول على معلومات إضافية حول أفضل ممارسات الأمان، راجع صفحة التوافق التنظيمي الرئيسية على العنوان dell.com/regulatory_compliance.

المتطلبات الأساسية

- 1 اتبع الإرشادات من خطوة 1 إلى خطوة 7 في "إزالة غطاء القاعدة" على الصفحة 11.
- 2 أخرج البطارية. راجع "إخراج البطارية" على الصفحة 21.

الإجراء

- 1 قم بإزالة المسمار الذي يثبت بطاقة mSATA بمجموعة مسند راحة اليد.
- 2 قم بتحريك بطاقة mSATA وإزالتها من لوحة النظام.



2 بطاقة mSATA

1 مسمار

3 موصل بطاقة mSATA

إعادة تركيب بطاقة Mini-Card اللاسلكية

⚠ تحذير: قبل أن تبدأ العمل بداخل الكمبيوتر، يرجى قراءة معلومات الأمان المُرسلة مع جهاز الكمبيوتر وتابع الخطوات الواردة في "قبل أن تبدأ" على الصفحة 8. وبعد إنهاء العمل بداخل الكمبيوتر، اتبع الإرشادات الواردة في "بعد العمل داخل الكمبيوتر" على الصفحة 10. للحصول على معلومات إضافية حول أفضل ممارسات الأمان، راجع صفحة التوافق التنظيمي الرئيسية على العنوان dell.com/regulatory_compliance.

الإجراء

- 1 قم بمحاذاة السن الموجود على بطاقة mini-card اللاسلكية مع لسان التثبيت الموجود بالموصل الخاص بهذه البطاقة.
 - 2 **⚠ تنبيه:** اضغط بقوة وبشكل متساوٍ لدفع بطاقة mini-card اللاسلكية وإدخالها في مكانها. إذا بالغت في استخدام القوة، فقد تتلف الموصل.
 - 3 **⚠ تنبيه:** يتم الضغط على الموصلات لضمان إدخالها بطريقة صحيحة. إذا شعرت بمقاومة، افحص الموصلات الموجودة في البطاقة وتلك الموجودة بلوحة النظام وأعد محاذاتها مع بطاقة mini-card اللاسلكية.
 - 4 **⚠ تنبيه:** لتفادي تلف بطاقة mini-card اللاسلكية، لا تقم مطلقاً بوضع الكابلات أسفل هذه البطاقة.
- 2 قم بإدخال بطاقة mini-card اللاسلكية بزاوية 45 درجة في الموصل الخاص بهذه البطاقة.
 - 3 اضغط لأسفل على الطرف الآخر لبطاقة mini-card لإدخالها في الفتحة الموجودة بلوحة النظام وأعد تركيب المسمار الذي يثبت بطاقة mini-card اللاسلكية بلوحة النظام.
 - 4 قم بتوصيل الكابلات الهوائية ببطاقة mini-card اللاسلكية.
- يوضح الجدول التالي مخطط ألوان الكابلات الهوائية لبطاقة Mini-Card التي يدعمها الكمبيوتر الذي بحوزتك.

مخطط ألوان الكابلات الهوائية	موصلات بطاقة mini-card اللاسلكية
	شبكة WLAN + تقنية Bluetooth (كابلات)
أبيض	الشبكة المحلية اللاسلكية (WLAN) الرئيسية + تقنية Bluetooth (المثلث الأبيض)
أسود	الشبكة المحلية اللاسلكية (WLAN) الإضافية + تقنية Bluetooth (المثلث الأسود)

المتطلبات اللاحقة

- 1 أعد وضع البطارية. راجع "إعادة وضع البطارية" على الصفحة 22.
- 2 اتبع الإرشادات من خطوة 2 إلى خطوة 7 في "إعادة تركيب غطاء القاعدة" على الصفحة 14.

إخراج بطاقة Mini-Card اللاسلكية

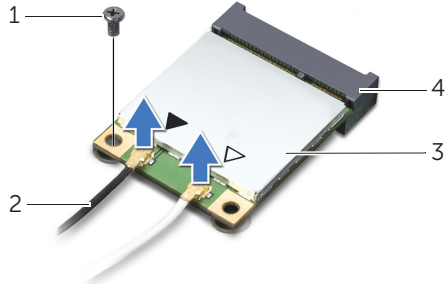
⚠ تحذير: قبل أن تبدأ العمل بداخل الكمبيوتر، يرجى قراءة معلومات الأمان المُرسلة مع جهاز الكمبيوتر واتبع الخطوات الواردة في "قبل أن تبدأ" على الصفحة 8. وبعد إنهاء العمل بداخل الكمبيوتر، اتبع الإرشادات الواردة في "بعد العمل داخل الكمبيوتر" على الصفحة 10. للحصول على معلومات إضافية حول أفضل ممارسات الأمان، راجع صفحة التوافق التنظيمي الرئيسية على العنوان dell.com/regulatory_compliance.

المتطلبات الأساسية

- 1 اتبع الإرشادات من خطوة 1 إلى خطوة 7 في "إزالة غطاء القاعدة" على الصفحة 11.
- 2 أخرج البطارية. راجع "إخراج البطارية" على الصفحة 21.

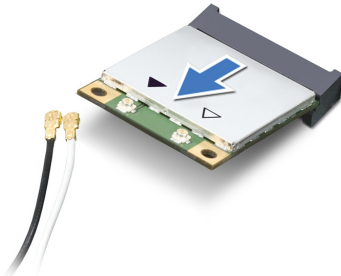
الإجراء

- 1 افصل الكابلات الهوائية عن بطاقة mini-card اللاسلكية.
- 2 قم بفك المسمار الذي يثبت بطاقة mini-card بلوحة النظام.



1 مسمار	2 كابلات هوائية (2)
3 بطاقة mini-card اللاسلكية	4 موصل بطاقة mini-card اللاسلكية

- 3 قم بتحرك بطاقة mini-card اللاسلكية وإخراجها من لوحة النظام.



إعادة تركيب محرك الأقراص الضوئية

⚠ تحذير: قبل أن تبدأ العمل بداخل الكمبيوتر، يرجى قراءة معلومات الأمان المُرسلة مع جهاز الكمبيوتر واتبع الخطوات الواردة في "قبل أن تبدأ" على الصفحة 8. وبعد إنهاء العمل بداخل الكمبيوتر، اتبع الإرشادات الواردة في "بعد العمل داخل الكمبيوتر" على الصفحة 10. للحصول على معلومات إضافية حول أفضل ممارسات الأمان، راجع صفحة التوافق التنظيمي الرئيسية على العنوان dell.com/regulatory_compliance.

الإجراء

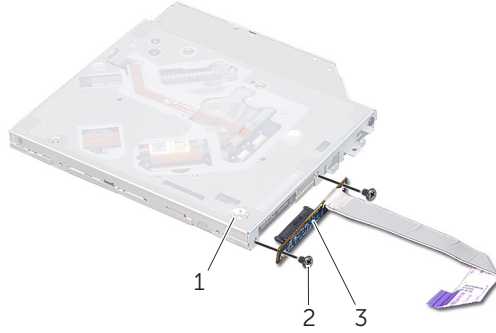
- 1 قم بمحاذاة فتحات المسامير الموجودة في دعامة محرك الأقراص الضوئية مع فتحات المسامير الموجودة في محرك الأقراص الضوئية.
- 2 أعد تركيب المسامير الذي يثبت دعامة محرك الأقراص الضوئية بمحرك الأقراص الضوئية نفسه.
- 3 قم بتوصيل الوسيط بمجموعة محرك الأقراص الضوئية.
- 4 أعد تركيب المسامير الذي يثبت الوسيط بمجموعة محرك الأقراص الضوئية.
- 5 قم بتمرير مجموعة الأقراص الضوئية تحت اللسان الذي على مجموعة مند راحة اليد، ثم قم بمحاذاة فتحة المسامير التي بمجموعة محرك الأقراص الضوئية مع فتحة المسامير التي بمجموعة مسند راحة اليد.
- 6 أعد تركيب المسامير الذي يثبت مجموعة محرك الأقراص الضوئية بمجموعة مسند راحة اليد.
- 7 قم بتوجيه كابل البطارية الخلوية المصغرة خلال مؤشرات التسيير التي على دعامة محرك الأقراص الضوئية. ألصق كابل محرك الأقراص الضوئية بالمروحة.
- 8 ألصق كابل محرك الأقراص الضوئية بالمروحة.
- 9 قم بتحريك كابل لوحة محرك الأقراص الضوئية في الموصل الموجود على لوحة النظام واضغط على مزلاج الموصل لأسفل لتثبيت الكابل.
- 10 ألصق الغطاء البلاستيكي بمجموعة محرك الأقراص الضوئية.

المتطلبات اللاحقة

- 1 أعد وضع البطارية. راجع "إعادة وضع البطارية" على الصفحة 22.
- 2 اتبع الإرشادات من خطوة 2 إلى خطوة 7 في "إعادة تركيب غطاء القاعدة" على الصفحة 14.

7 قم بإزالة المسامير التي تثبت الوسيط بمجموعة محرك الأقراص الضوئية.

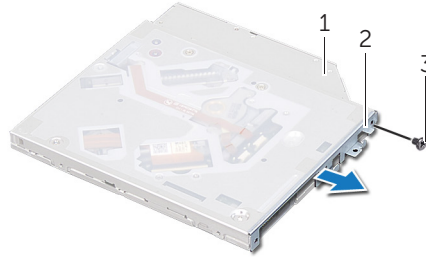
8 افصل الوسيط من محرك الأقراص الضوئية.



1	مجموعة محرك الأقراص الضوئية	2	مسامير
3	الوسيط		

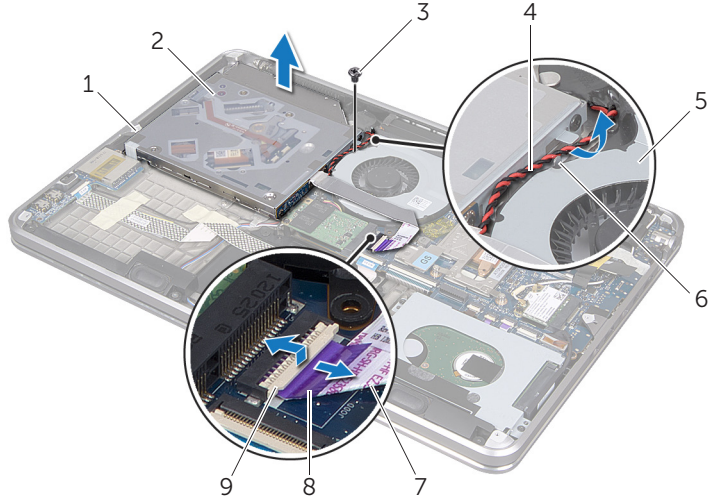
9 قم بإزالة المسامير اللذين يثبتان دعامة محرك الأقراص الضوئية بمحرك الأقراص الضوئية.

10 قم بإزالة دعامة محرك الأقراص الضوئية من المحرك نفسه.



1	محرك الأقراص الضوئية	2	دعامة محرك الأقراص الضوئية
3	مسماير		

- 2 ارفع مزلاج الموصل، ثم قم بفصل كابل محرك الأقراص الضوئية من لوحة النظام باستخدام لسان السحب.
- 3 قم بتقشير كابل محرك الأقراص الضوئية من المروحة.
- 4 قم بإزالة كابل البطارية الخلية المصغرة من مؤشرات التوجيه التي على دعامة محرك الأقراص الضوئية.
- 5 قم بإزالة المسمار الذي يثبت مجموعة محرك الأقراص الضوئية بمجموعة مسند راحة اليد.
- 6 ارفع مجموعة محرك الأقراص الضوئية بشكل مائل، ثم أخرجها من اللسان الموجود على مجموعة مسند راحة اليد.



1	اللسان	2	مجموعة محرك الأقراص الضوئية
3	مسمار	4	كابل البطارية الخلية المصغرة
5	المروحة	6	مؤشر التوجيه
7	كابل محرك الأقراص الضوئية	8	لسان السحب
9	مزلاج الموصل		

إزالة محرك الأقراص الضوئية

⚠ تحذير: قبل أن تبدأ العمل بداخل الكمبيوتر، يرجى قراءة معلومات الأمان المُرسلة مع جهاز الكمبيوتر واتبع الخطوات الواردة في "قبل أن تبدأ" على الصفحة 8. وبعد إنهاء العمل بداخل الكمبيوتر، اتبع الإرشادات الواردة في "بعد العمل داخل الكمبيوتر" على الصفحة 10. للحصول على معلومات إضافية حول أفضل ممارسات الأمان، راجع صفحة التوافق التنظيمي الرئيسية على العنوان dell.com/regulatory_compliance.

المتطلبات الأساسية

- 1 اتبع الإرشادات من خطوة 1 إلى خطوة 7 في "إزالة غطاء القاعدة" على الصفحة 11.
- 2 أخرج البطارية. راجع "إخراج البطارية" على الصفحة 21.

الإجراء

- 1 قم بتفشير الغطاء البلاستيكي من مجموعة محرك الأقراص الضوئية.



2 الغطاء البلاستيكي

1 مجموعة محرك الأقراص الضوئية

إعادة تركيب محرك الأقراص الصلبة

⚠ تحذير: قبل أن تبدأ العمل بداخل الكمبيوتر، يرجى قراءة معلومات الأمان المُرسلة مع جهاز الكمبيوتر واتبع الخطوات الواردة في "قبل أن تبدأ" على الصفحة 8. وبعد إنهاء العمل بداخل الكمبيوتر، اتبع الإرشادات الواردة في "بعد العمل داخل الكمبيوتر" على الصفحة 10. للحصول على معلومات إضافية حول أفضل ممارسات الأمان، راجع صفحة التوافق التنظيمي الرئيسية على العنوان dell.com/regulatory_compliance.

⚠ تنبيه: تتسم محركات الأقراص الصلبة بأنها قابلة للكسر بدرجة كبيرة. لذا، توخى بالغ الحذر عند التعامل مع محرك الأقراص الصلبة.

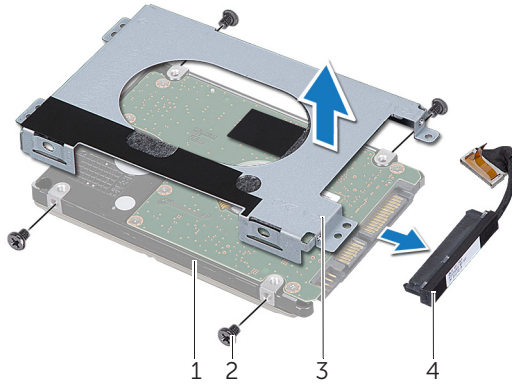
الإجراء

- 1 قم بمحاذاة فتحات المسامير الموجودة في دعامة محرك الأقراص الصلبة مع فتحات المسامير الموجودة في محرك الأقراص الصلبة.
- 2 أعد تركيب المسامير المثبتة لدعامة محرك الأقراص الصلبة بمحرك الأقراص الصلبة نفسه.
- 3 قم بتوصيل الوسيط بمجموعة محرك الأقراص الصلبة.
- 4 قم بمحاذاة فتحات المسامير الموجودة في مجموعة محرك الأقراص الصلبة مع فتحات المسامير الموجودة في مجموعة مسند راحة اليد.
- 5 أعد تركيب المسامير المثبتة لمجموعة محرك الأقراص الصلبة بمجموعة مسند راحة اليد.
- 6 قم بتوصيل كابل محرك الأقراص الصلبة بلوحة النظام.

المتطلبات اللاحقة

- 1 أعد وضع البطارية. راجع "إعادة وضع البطارية" على الصفحة 22.
- 2 اتبع الإرشادات من خطوة 2 إلى خطوة 7 في "إعادة تركيب غطاء القاعدة" على الصفحة 14.

- 4 افصل الوسيط عن مجموعة محرك الأقراص الصلبة.
- 5 قم بإزالة المسامير المثبتة لدعم محرك الأقراص الصلبة بمحرك الأقراص الصلبة نفسه.
- 6 ارفع دعامة محرك الأقراص الصلبة بعيداً عن المحرك.



1	محرك الأقراص الصلبة	2	المسامير (4)
3	دعامة محرك الأقراص الصلبة	4	الوسيط

إزالة محرك الأقراص الصلبة

⚠ تحذير: قبل أن تبدأ العمل بداخل الكمبيوتر، يرجى قراءة معلومات الأمان المُرسلة مع جهاز الكمبيوتر واتبع الخطوات الواردة في "قبل أن تبدأ" على الصفحة 8. وبعد إنهاء العمل بداخل الكمبيوتر، اتبع الإرشادات الواردة في "بعد العمل داخل الكمبيوتر" على الصفحة 10. للحصول على معلومات إضافية حول أفضل ممارسات الأمان، راجع صفحة التوافق التنظيمي الرئيسية على العنوان dell.com/regulatory_compliance.

تنبيه: لا تزيل محرك الأقراص الثابتة أثناء تشغيل الكمبيوتر أو في حالة السكون تجنباً لفقدان البيانات. △

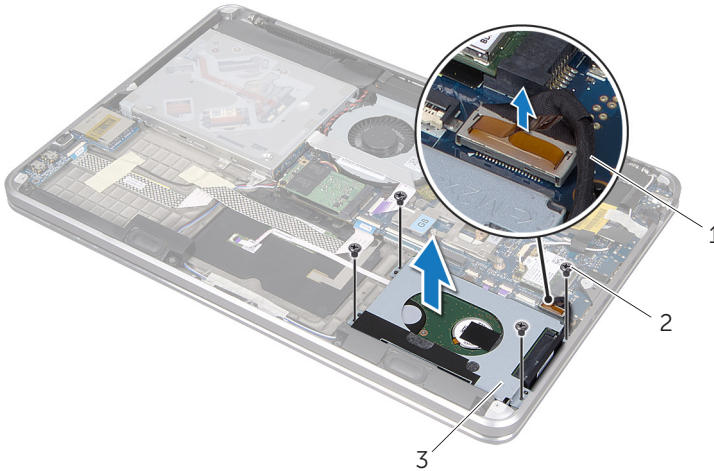
تنبيه: تتسم محركات الأقراص الصلبة بأنها قابلة للكسر بدرجة كبيرة. لذا، توخى بالغ الحذر عند التعامل مع محرك الأقراص الصلبة. △

المتطلبات الأساسية

- 1 اتبع الإرشادات من خطوة 2 إلى خطوة 7 في "إزالة غطاء القاعدة" على الصفحة 11.
- 2 أخرج البطارية. راجع "إخراج البطارية" على الصفحة 21.

الإجراء

- 1 قم بإزالة المسامير المثبتة لمجموعة محرك الأقراص الصلبة بمجموعة مسند راحة اليد.
- 2 افصل كابل محرك الأقراص الصلبة عن لوحة النظام.
- 3 ارفع مجموعة محرك الأقراص الصلبة إلى خارج مجموعة مسند راحة اليد.



2 المسامير (4)

1 كابل محرك الأقراص الصلبة

3 مجموعة محرك الأقراص الصلبة

المتطلبات اللاحقة

- 1 إذا تقوم بإعادة تركيب وحدة الذاكرة الثانوية، اذهب إلى خطوة 3.
- 2 إذا تقوم بإعادة تركيب وحدة الذاكرة الأساسية:
 - a اتبع الإرشادات من خطوة 2 إلى خطوة 9 في "إعادة تركيب لوحة النظام" على الصفحة 57.
 - b أعد تركيب وحدة امتصاص حرارة المعالج. راجع "إعادة تركيب وحدة امتصاص حرارة المعالج" على الصفحة 44.
 - c أعد وضع المروحة. راجع "إعادة تركيب المروحة" على الصفحة 42.
 - d اتبع الإرشادات من خطوة 4 إلى خطوة 6 في "إعادة تركيب محرك الأقراص الصلبة" على الصفحة 29.
 - e أعد وضع بطاقة mini-card اللاسلكية. راجع "إعادة تركيب بطاقة Mini-Card اللاسلكية" على الصفحة 35.
- 3 أعد وضع البطارية. راجع "إعادة وضع البطارية" على الصفحة 22.
- 4 اتبع الإرشادات من خطوة 2 إلى خطوة 7 في "إعادة تركيب غطاء القاعدة" على الصفحة 14.
- 5 قم بتشغيل الكمبيوتر.


أثناء قيام الكمبيوتر بالإقلاع، فإنه يكتشف وحدة (وحدات) الذاكرة ويقوم بتحديث معلومات تهيئة النظام تلقائيًا. للتأكد من سعة الذاكرة المثبتة في الكمبيوتر:

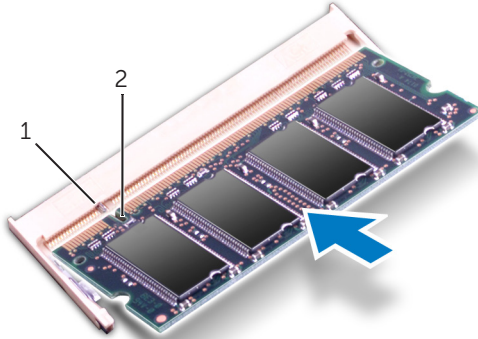
انقر على **Start** (ابدأ)  ← **Control Panel** (لوحة التحكم) ← **System and Security** (النظام والأمان) ← **System** (النظام).

إعادة تركيب وحدة (وحدات) الذاكرة

⚠ تحذير: قبل أن تبدأ العمل بداخل الكمبيوتر، يرجى قراءة معلومات الأمان المُرسلة مع جهاز الكمبيوتر واتباع الخطوات الواردة في "قبل أن تبدأ" على الصفحة 8. وبعد إنهاء العمل بداخل الكمبيوتر، اتبع الإرشادات الواردة في "بعد العمل داخل الكمبيوتر" على الصفحة 10. للحصول على معلومات إضافية حول أفضل ممارسات الأمان، راجع صفحة التوافق التنظيمي الرئيسية على العنوان dell.com/regulatory_compliance.

الإجراء

- 1 قم بمحاذاة السن الموجود في وحدة الذاكرة مع اللسان الموجودة في موصل وحدة الذاكرة.
 - 2 حرك وحدة الذاكرة بقوة إلى داخل الموصل بزاوية 45 درجة، ثم اضغط على وحدة الذاكرة لأسفل حتى تستقر في مكانها. إذا لم تسمع صوت استقرار وحدة الذاكرة في موضعها، فقم بإزالتها وإعادة تركيبها.
- ملاحظة:** إذا لم يتم تركيب وحدة الذاكرة بشكل سليم، قد لا يبدأ الكمبيوتر في الإقلاع. 



2 السن

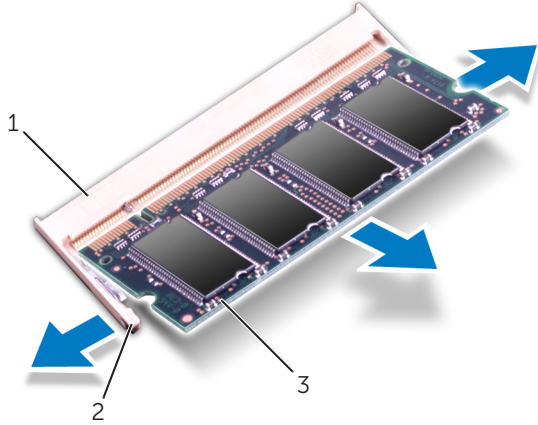
1 اللسان

الإجراء



تنبيه: لا تستخدم أدوات لفرد مشابك تثبيت وحدة الذاكرة حتى لا تسبب التلف لموصل وحدة الذاكرة.

- 1 استخدم أطراف أصابعك لفصل مشابك التثبيت الموجودة على طرفي موصل وحدة الذاكرة بعناية حتى تبرز وحدة الذاكرة للخارج.
- 2 قم بإزالة وحدة الذاكرة من الموصل الخاص بها.



1	موصل وحدة الذاكرة	2	مشابك التثبيت (2)
3	وحدة الذاكرة		

إزالة وحدة (وحدات) الذاكرة

⚠ تحذير: قبل أن تبدأ العمل بداخل الكمبيوتر، يرجى قراءة معلومات الأمان المُرسلة مع جهاز الكمبيوتر واتباع الخطوات الواردة في "قبل أن تبدأ" على الصفحة 8. وبعد إنهاء العمل بداخل الكمبيوتر، اتبع الإرشادات الواردة في "بعد العمل داخل الكمبيوتر" على الصفحة 10. للحصول على معلومات إضافية حول أفضل ممارسات الأمان، راجع صفحة التوافق التنظيمي الرئيسية على العنوان dell.com/regulatory_compliance.

المتطلبات الأساسية

- 1 اتبع الإرشادات من خطوة 1 إلى خطوة 7 في "إزالة غطاء القاعدة" على الصفحة 11.
- 2 أخرج البطارية. راجع "إخراج البطارية" على الصفحة 21.
- 3 إذا تقوم بإزالة وحدة الذاكرة الثانوية، راجع "الإجراء" على الصفحة 24.
- 4 إذا تقوم بإزالة وحدة الذاكرة الأساسية:
 - a أخرج بطاقة mini-card اللاسلكية. راجع "إخراج بطاقة Mini-Card اللاسلكية" على الصفحة 34.
 - b اتبع الإرشادات من خطوة 1 إلى خطوة 3 في "إزالة محرك الأقراص الصلبة" على الصفحة 27.
 - c قم بإزالة المروحة. راجع "إزالة المروحة" على الصفحة 41.
 - d قم بإزالة وحدة امتصاص حرارة المعالج. راجع "إزالة وحدة امتصاص حرارة المعالج" على الصفحة 43.
 - e اتبع الإرشادات من خطوة 1 إلى خطوة 10 في "إزالة لوحة النظام" على الصفحة 53.

إعادة وضع البطارية

⚠ تحذير: قبل أن تبدأ العمل بداخل الكمبيوتر، يرجى قراءة معلومات الأمان المُرسلة مع جهاز الكمبيوتر واتبع الخطوات الواردة في "قبل أن تبدأ" على الصفحة 8. وبعد إنهاء العمل بداخل الكمبيوتر، اتبع الإرشادات الواردة في "بعد العمل داخل الكمبيوتر" على الصفحة 10. للحصول على معلومات إضافية حول أفضل ممارسات الأمان، راجع صفحة التوافق التنظيمي الرئيسية على العنوان dell.com/regulatory_compliance.

الإجراء

- 1 قم بتمرير البطارية تحت اللسان الموجود على مجموعة مسند راحة اليد، ثم قم بمحاذاة فتحات المسامير الموجودة على البطارية مع فتحات المسامير التي على مجموعة مسند راحة اليد.
- 2 أعد تركيب المسامير التي تثبت البطارية بمجموعة مسند راحة اليد.
- 3 قم بتوصيل كابل لوحة النظام بلوحة النظام.

المتطلبات اللاحقة

اتبع الإرشادات من خطوة 2 إلى خطوة 7 في "إعادة تركيب غطاء القاعدة" على الصفحة 14.

إخراج البطارية

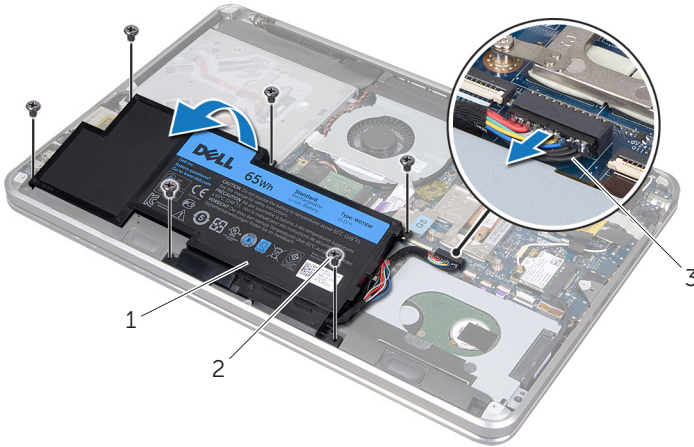
⚠ تحذير: قبل أن تبدأ العمل بداخل الكمبيوتر، يرجى قراءة معلومات الأمان المُرسلة مع جهاز الكمبيوتر واتبع الخطوات الواردة في "قبل أن تبدأ" على الصفحة 8. وبعد إنهاء العمل بداخل الكمبيوتر، اتبع الإرشادات الواردة في "بعد العمل داخل الكمبيوتر" على الصفحة 10. للحصول على معلومات إضافية حول أفضل ممارسات الأمان، راجع صفحة التوافق التنظيمي الرئيسية على العنوان dell.com/regulatory_compliance.

المتطلبات الأساسية

خطوة 1 اتبع الإرشادات من خطوة 7 إلى "إزالة غطاء القاعدة" على الصفحة 11.

الإجراء

- 1 افصل كابل البطارية عن لوحة النظام.
- 2 قم بإزالة المسامير التي تثبت البطارية بمجموعة مسند راحة اليد.
- 3 ارفع البطارية بعيداً عن مجموعة مسند راحة اليد.
- 4 قم بقلب الكمبيوتر وفتح الشاشة لأقصى درجة ممكنة.



2 المسامير (6)

1 البطارية

3 كابل البطارية

5 اضغط مع الاستمرار على زر الطاقة لمدة 5 ثوانٍ تقريباً لتوصيل لوحة النظام بطرف أرضي.

إعادة تركيب شارة النظام.

⚠ تحذير: قبل أن تبدأ العمل بداخل الكمبيوتر، يرجى قراءة معلومات الأمان المُرسلة مع جهاز الكمبيوتر واتباع الخطوات الواردة في "قبل أن تبدأ" على الصفحة 8. وبعد إنهاء العمل بداخل الكمبيوتر، اتبع الإرشادات الواردة في "بعد العمل داخل الكمبيوتر" على الصفحة 10. للحصول على معلومات إضافية حول أفضل ممارسات الأمان، راجع صفحة التوافق التنظيمي الرئيسية على العنوان dell.com/regulatory_compliance.

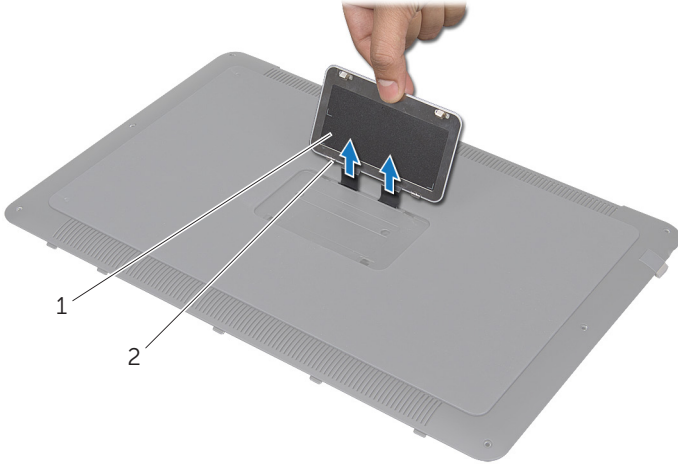
الإجراء

- 1 قم بتمرير الأشرطة اللاصقة التي على شارة النظام إلى الفتحات الموجودة على مجموعة غطاء القاعدة.
- 2 قم بتمرير الأسننة التي على شارة النظام إلى الفتحات الموجودة على مجموعة غطاء القاعدة، ثم أعد شارة النظام إلى موضعها سريعاً.
- 3 اقلب مجموعة غطاء القاعدة رأساً على عقب.
- 4 أصق الأشرطة اللاصقة لتثبيت شارة النظام بمجموعة غطاء القاعدة.

المتطلبات اللاحقة

خطوة 2 اتبع الإرشادات من خطوة 7 إلى "إعادة تركيب غطاء القاعدة" على الصفحة 14.

- 2 اقلب مجموعة غطاء القاعدة رأساً على عقب.
- 3 عندما يبدأ المؤشر الذي على مجموعة غطاء القاعدة في العمل، اقلب شارة النظام رأساً على عقب بعناية.
- 4 أخرج الألسنة التي على شارة النظام من الفتحات الموجودة على مجموعة غطاء القاعدة.
- 5 ارفع شارة النظام بعيداً عن مجموعة غطاء القاعدة.



2 لسانان

1 نظام القاعدة

إزالة شارة النظام

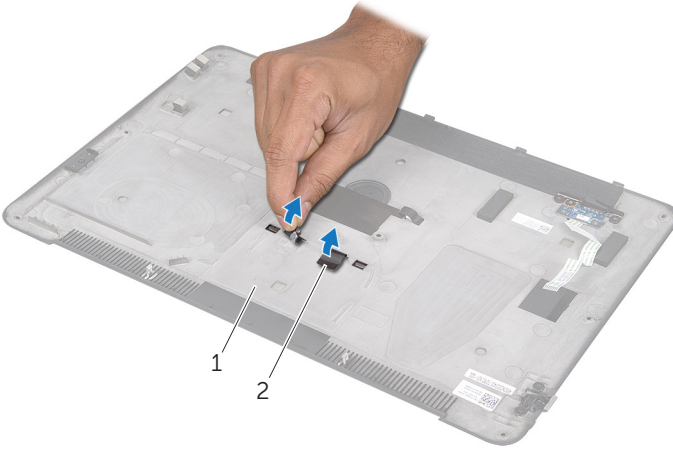
⚠ تحذير: قبل أن تبدأ العمل بداخل الكمبيوتر، يرجى قراءة معلومات الأمان المُرسلة مع جهاز الكمبيوتر واتبع الخطوات الواردة في "قبل أن تبدأ" على الصفحة 8. وبعد إنهاء العمل بداخل الكمبيوتر، اتبع الإرشادات الواردة في "بعد العمل داخل الكمبيوتر" على الصفحة 10. للحصول على معلومات إضافية حول أفضل ممارسات الأمان، راجع صفحة التوافق التنظيمي الرئيسية على العنوان dell.com/regulatory_compliance.

المتطلبات الأساسية

خطوة 1 اتبع الإرشادات من خطوة 7 إلى "إزالة غطاء القاعدة" على الصفحة 11.

الإجراء

1 قم بتفتيش الأشرطة اللاصقة التي تثبت شارة النظام بمجموعة غطاء القاعدة.



2 شريطان لاصقان

1 مجموعة غطاء القاعدة

إعادة تركيب لوحة مؤشر البطارية

⚠ تحذير: قبل أن تبدأ العمل بداخل الكمبيوتر، يرجى قراءة معلومات الأمان المُرسلة مع جهاز الكمبيوتر واتباع الخطوات الواردة في "قبل أن تبدأ" على الصفحة 8. وبعد إنهاء العمل بداخل الكمبيوتر، اتباع الإرشادات الواردة في "بعد العمل داخل الكمبيوتر" على الصفحة 10. للحصول على معلومات إضافية حول أفضل ممارسات الأمان، راجع صفحة التوافق التنظيمي الرئيسية على العنوان dell.com/regulatory_compliance.

الإجراء

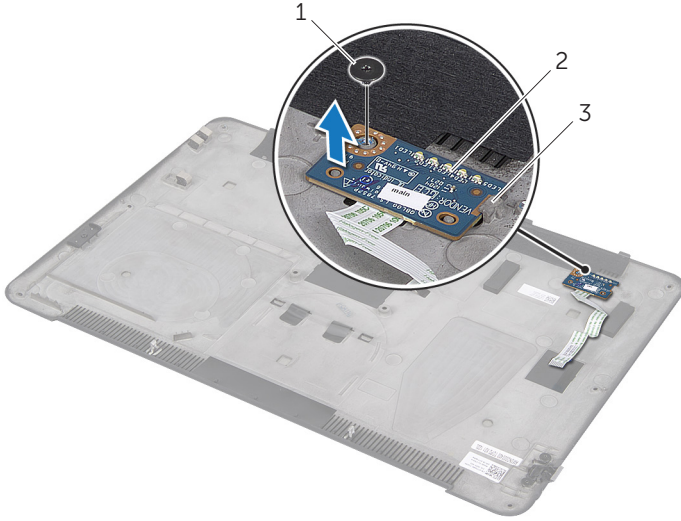
- 1 قم بتمرير لوحة مؤشر البطارية من تحت اللسان الذي على غطاء القاعدة واستخدم دعائم المحاذاة التي على غطاء القاعدة لوضع لوحة مؤشر البطارية في موضعها الصحيح.
- 2 أعد تركيب المسامير الذي يثبت لوحة مؤشر البطارية بغطاء القاعدة.
- 3 قم بمحاذاة فتحات المسامير التي على لوحة مؤشر البطارية مع فتحات المسامير التي على قاعدة المؤشر.
- 4 أعد تركيب المسامير التي تثبت لوحة مؤشر البطارية بغطاء القاعدة.

المتطلبات اللاحقة

اتباع الإرشادات من خطوة 2 إلى خطوة 7 في "إعادة تركيب غطاء القاعدة" على الصفحة 14.

3 قم بإزالة المسمار الذي يثبت لوحة مؤشر البطارية بغطاء القاعدة.

4 ارفع لوحة مؤشر البطارية وقم بفكها من اللسان الذي على غطاء القاعدة.



2 لوحة مؤشر البطارية

1 مسمار

3 اللسان

إزالة لوحة مؤشر البطارية

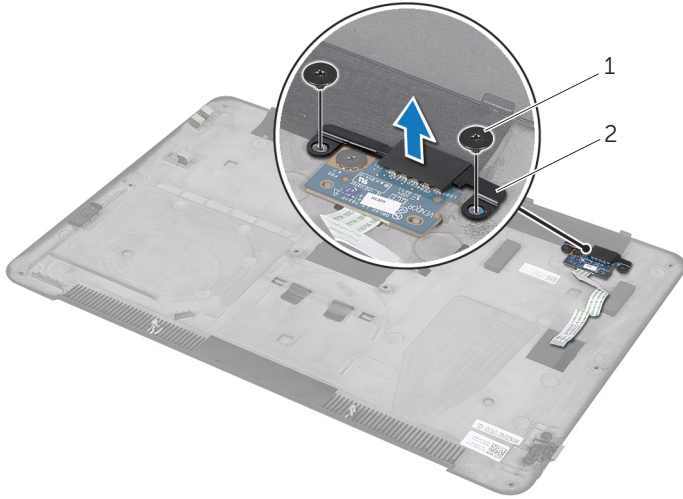
⚠ تحذير: قبل أن تبدأ العمل بداخل الكمبيوتر، يرجى قراءة معلومات الأمان المُرسلة مع جهاز الكمبيوتر. واتبع الخطوات الواردة في "قبل أن تبدأ" على الصفحة 8. وبعد إنهاء العمل بداخل الكمبيوتر، اتبع الإرشادات الواردة في "بعد العمل داخل الكمبيوتر" على الصفحة 10. للحصول على معلومات إضافية حول أفضل ممارسات الأمان، راجع صفحة التوافق التنظيمي الرئيسية على العنوان dell.com/regulatory_compliance.

المتطلبات الأساسية

خطوة 1 اتبع الإرشادات من خطوة 7 إلى "إزالة غطاء القاعدة" على الصفحة 11.

الإجراء

- 1 قم بإزالة المسامير اللولبية التي تثبت دعامة لوحة مؤشر البطارية بغطاء القاعدة.
- 2 ارفع دعامة لوحة مؤشر البطارية بعيداً عن غطاء القاعدة.



2 دعامة لوحة مؤشر البطارية

1 المسامير

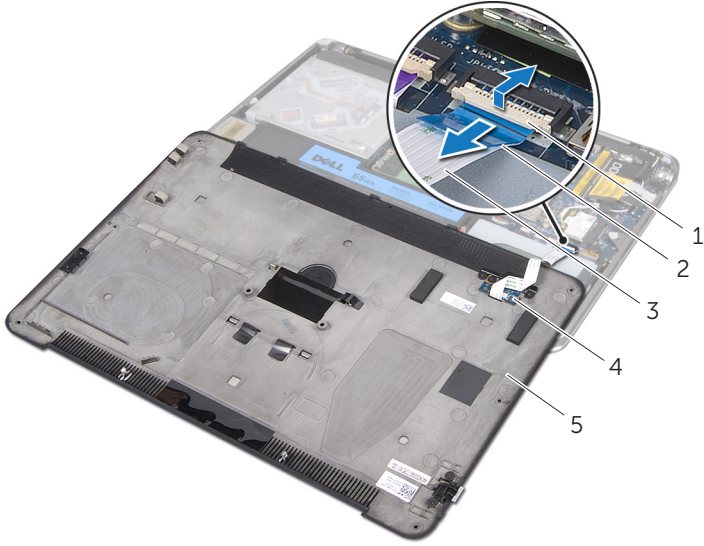
إعادة تركيب غطاء القاعدة

⚠ تحذير: قبل أن تبدأ العمل بداخل الكمبيوتر، يرجى قراءة معلومات الأمان المُرسلة مع جهاز الكمبيوتر واتباع الخطوات الواردة في "قبل أن تبدأ" على الصفحة 8. وبعد إنهاء العمل بداخل الكمبيوتر، اتبع الإرشادات الواردة في "بعد العمل داخل الكمبيوتر" على الصفحة 10. للحصول على معلومات إضافية حول أفضل ممارسات الأمان، راجع صفحة التوافق التنظيمي الرئيسية على العنوان dell.com/regulatory_compliance.

الإجراء

- 1 أعد تركيب لوحة مؤشر البطارية على غطاء القاعدة. راجع "إعادة تركيب لوحة مؤشر البطارية" على الصفحة 17.
- 2 قم بتمرير كابل لوحة مؤشر البطارية إلى الموصل الخاص به، ثم اضغط لأسفل على مزلاج الموصل لتثبيت الكابل.
- 3 اقلب مجموعة غطاء القاعدة رأساً على عقب بعناية، ثم أعدّها إلى موضعها سريعاً.
- 4 أعد تركيب المسامير تحت شارة النظام باستخدام مفك من نوع T5.
- 5 عندما يبدأ المؤشر الذي على مجموعة غطاء القاعدة في العمل، اقلب شارة النظام رأساً على عقب وضعها في مجموعة غطاء القاعدة.
- 6 أعد تركيب المسامير في مجموعة غطاء القاعدة باستخدام مفك فيليبس.
- 7 قم بتمرير الأسنّة التي على شارة النظام إلى الفتحات الموجودة على مجموعة غطاء القاعدة، وأعد شارة النظام إلى موضعها سريعاً.

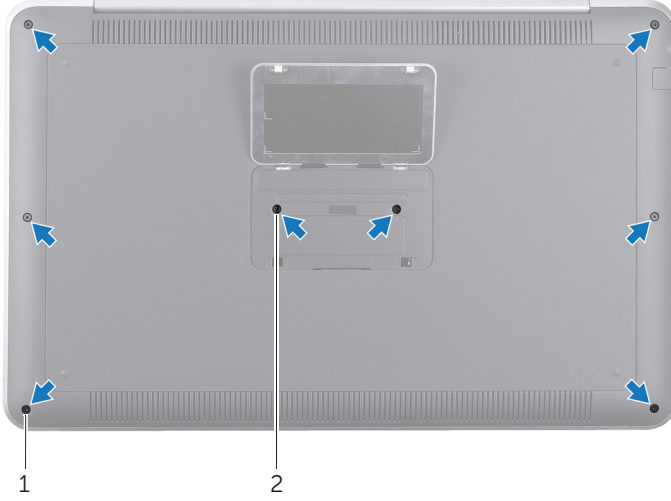
7 قم برفع مزلاج الموصل، ثم قم بفصل كابل لوحة مؤشر البطارية من لوحة النظام باستخدام لسان السحب.



1	مزلاج الموصل	2	لسان السحب
3	كابل لوحة مؤشر البطارية	4	لوحة مؤشر البطارية
5	مجموعة غطاء القاعدة		

8 قم بإزالة لوحة مؤشر البطارية من غطاء القاعدة. راجع "إزالة لوحة مؤشر البطارية" على الصفحة 15.

- 3 قم بإزالة المسامير من أسفل شارة النظام باستخدام مفك فيليبس.
- 4 وقم بإزالة المسامير من مجموعة غطاء القاعدة باستخدام مفك T5.



2 المسماران

1 مسامير T5 (6)

- 5 قم بتمرير الأسنّة التي عليّ شارة النظام إلى الفتحات الموجودة على مجموعة غطاء القاعدة، وأعد شارة النظام إلى موضعها سريعاً.
- 6 بدءاً من خلف جهاز الكمبيوتر، ارفع مجموعة غطاء القاعدة ثم اقلبها رأساً على عقب وضعها في مجموعة مسند راحة اليد.



2 مجموعة مسند راحة اليد

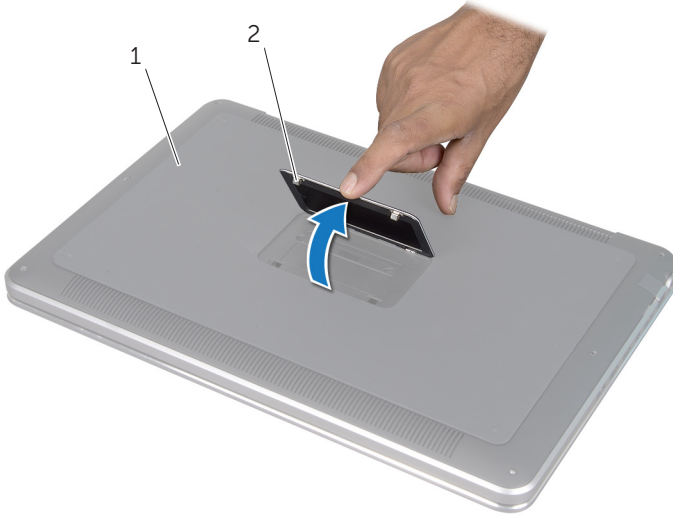
1 مجموعة غطاء القاعدة

إزالة غطاء القاعدة

⚠ تحذير: قبل أن تبدأ العمل بداخل الكمبيوتر، يرجى قراءة معلومات الأمان المُرسلة مع جهاز الكمبيوتر واتبع الخطوات الواردة في "قبل أن تبدأ" على الصفحة 8. وبعد إنهاء العمل بداخل الكمبيوتر، اتبع الإرشادات الواردة في "بعد العمل داخل الكمبيوتر" على الصفحة 10. للحصول على معلومات إضافية حول أفضل ممارسات الأمان، راجع صفحة التوافق التنظيمي الرئيسية على العنوان dell.com/regulatory_compliance.

الإجراء

- 1 أغلق شاشة العرض واقرب الكمبيوتر رأساً على عقب.
- 2 عندما يبدأ المؤشر الذي على مجموعة غطاء القاعدة في العمل، اقلب شارة النظام رأساً على عقب.




2 شارة النظام

1 مجموعة غطاء القاعدة

بعد العمل داخل الكمبيوتر

بعد الانتهاء من تعليمات إعادة التركيب، تأكد مما يلي:

- إعادة تركيب جميع المسامير والتأكد من عدم وجود مسامير مفكوكة بداخل الكمبيوتر.
- توصيل أي أجهزة خارجية والكابلات والبطاقات وأي جزء آخر قمت بإزالته قبل بدء العمل بالكمبيوتر.
- توصيل الكمبيوتر وكافة الأجهزة الملحقة به بالمأخذ الكهربائية الخاصة بها.

تنبيه: إعادة تركيب كل المسامير وتأكد من عدم وجود مسامير مفكوكة داخل الكمبيوتر، قبل تشغيل الكمبيوتر. قد يؤدي عدم القيام بهذه التعليمات إلى إتلاف الكمبيوتر. 

تنبيه: عندما تقوم بفصل أحد الكابلات، قم بسحبه من الموصل أو لسان السحب، وليس من الكابل نفسه. تحتوي بعض الكابلات على موصلات مزودة بالسننة قفل أو مسامير ضغط ويلزم فكها قبل فصل الكابل. عند فصل الكابلات، حافظ على محاذاتها بالتساوي لتجنب ثني أي من سنون الموصلات. عند توصيل الكابلات، تأكد من أن الموصلات والمنافذ قد تمت محاذاتها وتوجيهها بشكل صحيح.



تنبيه: لفصل كابل الشبكة، قم أولاً بفصل الكابل عن الكمبيوتر، ثم افصله عن الجهاز المتصل بالشبكة.



تنبيه: اضغط على أية بطاقات تم تركيبها وأخرجها من قارئ بطاقات الوسائط.



الأدوات الموصى باستخدامها


قد تحتاج الإجراءات الواردة في هذا المستند إلى وجود الأدوات التالية:

- مفك فيليبس
- مفك #5 Torx (T5)

قم بإيقاف تشغيل جهاز الكمبيوتر والأجهزة المتصلة به

⚠️ تنبيه: لتفادي فقد البيانات، احفظ جميع الملفات المفتوحة وأغلقها، وقم بإنهاء جميع البرامج المفتوحة قبل إيقاف تشغيل الكمبيوتر.

1 احفظ جميع الملفات المفتوحة وأغلقها، وقم بإنهاء جميع البرامج المفتوحة.

2 انقر على ابدأ ، ثم انقر على إيقاف التشغيل.

يتم إيقاف تشغيل Microsoft Windows ثم يتم إغلاق الكمبيوتر.

📄 ملاحظة: إذا كنت تستخدم نظام تشغيل آخر، فانظر مستندات نظام التشغيل الخاص بك لمعرفة إرشادات إيقاف التشغيل.

3 افصل الكمبيوتر وجميع الأجهزة المتصلة به من مأخذ التيار الكهربائي.

4 افصل جميع كابلات التليفون وكابلات الشبكة والأجهزة المتصلة عن جهاز الكمبيوتر لديك.

إرشادات الأمان

استخدم إرشادات الأمان التالية لحماية الكمبيوتر لديك من احتمالية تعرضه للتلف ولضمان سلامتك الشخصية.

⚠️ تحذير: قبل العمل داخل جهاز الكمبيوتر، يرجى قراءة معلومات الأمان المرسلة مع جهاز الكمبيوتر. للحصول على معلومات إضافية حول أفضل ممارسات الأمان، راجع صفحة التوافق التنظيمي الرئيسية على العنوان dell.com/regulatory_compliance.

⚠️ تحذير: افصل جميع مصادر الطاقة قبل فتح غطاء الكمبيوتر أو اللوحات. بعد الانتهاء من العمل داخل الكمبيوتر، قم بإعادة تركيب جميع الأغطية واللوحات والمسامير قبل التوصيل بمصدر الطاقة.

⚠️ تنبيه: لتجنب إتلاف جهاز الكمبيوتر، تأكد من أن سطح العمل مستوٍ ونظيف.

⚠️ تنبيه: لتجنب إتلاف المكونات والبطاقات، تعامل معها من الحواف وتجنب لمس السنون والملامسات.

⚠️ تنبيه: لا يُسمح بإزالة غطاء الكمبيوتر والوصول إلى أي من المكونات الداخلية للكمبيوتر إلا لفني خدمة معتمد فقط. راجع إرشادات الأمان للحصول على معلومات كاملة حول احتياطات السلامة والعمل داخل الكمبيوتر والحماية من تفريغ الشحنات الإلكترونية. ⚠️

⚠️ تنبيه: قبل لمس أي شيء بداخل الكمبيوتر، قم بتأريض نفسك عن طريق لمس سطح معدني غير مطلي، مثل السطح المعدني الموجود في الجزء الخلفي من الكمبيوتر. أثناء العمل، قم بلمس سطح معدني غير مطلي من وقت لآخر لتبديد الكهرباء الإستاتيكية، والتي قد تضرر بالمكونات الداخلية للكمبيوتر.

- 62** أعد تركيب المنفذ الهوائي
- 62..... الإجراء
- 62..... المتطلبات اللاحقة
- 63** إزالة لوحة المفاتيح.
- 63..... المتطلبات الأساسية
- 64..... الإجراء
- 65** إعادة تركيب لوحة المفاتيح
- 65..... الإجراء
- 65..... المتطلبات اللاحقة
- 66** إزالة شاشة العرض.
- 66..... المتطلبات الأساسية
- 67..... الإجراء
- 68** إعادة تركيب الشاشة
- 68..... الإجراء
- 68..... المتطلبات اللاحقة
- 69** إزالة مسند راحة اليد
- 69..... المتطلبات الأساسية
- 70..... الإجراء
- 71** أعد تركيب مسند راحة اليد
- 71..... الإجراء
- 71..... المتطلبات اللاحقة
- 72** تحديث نظام الإدخال والإخراج الأساسي (BIOS)

- 46**إعادة تركيب لوحة الإدخال والإخراج
- 46.....الإجراء
- 46.....المتطلبات اللاحقة
- 47**إزالة مكبرات الصوت
- 47.....المتطلبات الأساسية
- 47.....الإجراء
- 49**إعادة وضع مكبرات الصوت
- 49.....الإجراء
- 49.....المتطلبات اللاحقة
- 50**إزالة لوحة الضوء المشير لحالة البطارية
- 50.....المتطلبات الأساسية
- 50.....الإجراء
- 52**إعادة تركيب لوحة الضوء المشير لحالة البطارية
- 52.....الإجراء
- 52.....المتطلبات اللاحقة
- 53**إزالة لوحة النظام
- 53.....المتطلبات الأساسية
- 54.....الإجراء
- 57**إعادة تركيب لوحة النظام
- 57.....الإجراء
- 58.....المتطلبات اللاحقة
- إدخال رمز الخدمة في نظام الإدخال والإخراج الأساسي (BIOS)
- 58.....
- 59**إزالة المنفذ الهوائي
- 59.....المتطلبات الأساسية
- 60.....الإجراء

- 36** إزالة بطاقة mSATA
- 36..... المتطلبات الأساسية
- 36..... الإجراءات
- 37** إعادة تركيب بطاقة mSATA
- 37..... الإجراءات
- 37..... المتطلبات اللاحقة
- 38** إزالة البطارية الخلية المصغرة
- 38..... المتطلبات الأساسية
- 38..... الإجراءات
- 40** إعادة تركيب البطارية الخلية المصغرة
- 40..... الإجراءات
- 40..... المتطلبات اللاحقة
- 41** إزالة المروحة
- 41..... المتطلبات الأساسية
- 41..... الإجراءات
- 42** إعادة تركيب المروحة
- 42..... الإجراءات
- 42..... المتطلبات اللاحقة
- 43** إزالة وحدة امتصاص حرارة المعالج
- 43..... المتطلبات الأساسية
- 43..... الإجراءات
- 44** إعادة تركيب وحدة امتصاص حرارة المعالج
- 44..... الإجراءات
- 44..... المتطلبات اللاحقة
- 45** إزالة لوحة الإدخال والإخراج
- 45..... المتطلبات الأساسية
- 45..... الإجراءات


- 22** إعادة وضع البطارية
- 22..... الإجراء
- 22..... المتطلبات اللاحقة
- 23** إزالة وحدة (وحدات) الذاكرة
- 23..... المتطلبات الأساسية
- 24..... الإجراء
- 25** إعادة تركيب وحدة (وحدات) الذاكرة
- 25..... الإجراء
- 26..... المتطلبات اللاحقة
- 27** إزالة محرك الأقراص الصلبة
- 27..... المتطلبات الأساسية
- 27..... الإجراء
- 29** إعادة تركيب محرك الأقراص الصلبة
- 29..... الإجراء
- 29..... المتطلبات اللاحقة
- 30** إزالة محرك الأقراص الضوئية
- 30..... المتطلبات الأساسية
- 30..... الإجراء
- 33** إعادة تركيب محرك الأقراص الضوئية
- 33..... الإجراء
- 33..... المتطلبات اللاحقة
- 34** إخراج بطاقة Mini-Card اللاسلكية
- 34..... المتطلبات الأساسية
- 34..... الإجراء
- 35** إعادة تركيب بطاقة Mini-Card اللاسلكية
- 35..... الإجراء
- 35..... المتطلبات اللاحقة

8	قبل أن تبدأ
8	قم بإيقاف تشغيل جهاز الكمبيوتر والأجهزة المتصلة به
8	إرشادات الأمان
9	الأدوات الموصى باستخدامها
10	بعد العمل داخل الكمبيوتر
11	إزالة غطاء القاعدة
11	الإجراء
14	إعادة تركيب غطاء القاعدة
14	الإجراء
15	إزالة لوحة مؤشر البطارية
15	المتطلبات الأساسية
15	الإجراء
17	إعادة تركيب لوحة مؤشر البطارية
17	الإجراء
17	المتطلبات اللاحقة
18	إزالة شارة النظام
18	المتطلبات الأساسية
18	الإجراء
20	إعادة تركيب شارة النظام
20	الإجراء
20	المتطلبات اللاحقة
21	إخراج البطارية
21	المتطلبات الأساسية
21	الإجراء

الملاحظات والتنبيهات والتحذيرات

 ملاحظة: تشير كلمة "ملاحظة" إلى المعلومات الهامة التي تساعدك على تحقيق أقصى استفادة من الكمبيوتر الذي بحوزتك.

 تنبيه: تشير كلمة "تنبيه" إلى احتمال حدوث ضرر بالأجهزة أو فقدان البيانات إذا لم يتم اتباع الإرشادات.

 تحذير: تشير كلمة "تحذير" إلى احتمال حدوث ضرر بالممتلكات أو تعرض الأشخاص للإصابة أو الموت.

© 2012 Dell Inc

العلامات التجارية المستخدمة في هذا النص: Dell™ وشعار DELL، وXPS™ هي علامات تجارية خاصة بشركة Dell Inc، وMicrosoft®، وWindows®، وشعار زر بدء تشغيل Windows هي إما علامات تجارية أو علامات تجارية مسجلة خاصة بشركة Microsoft في الولايات المتحدة و/أو البلدان الأخرى؛ وتعد Bluetooth® علامة تجارية مسجلة مملوكة لشركة Bluetooth SIG, Inc، ويتم استخدامها بموجب ترخيص من شركة Dell.

Dell XPS 15

دليل المالك

نموذج الكمبيوتر: XPS L521X
النموذج التنظيمي: P23F
نوع الشعار التنظيمي: P23F001

